

L'ATTIVITA' AZIENDALE



Gestione



Corrente

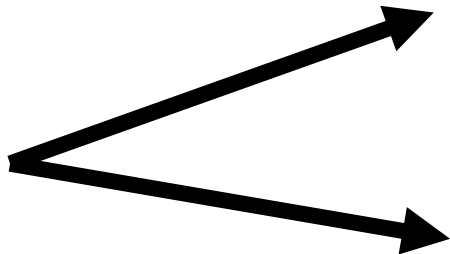


Extra corrente

Corrente

operazioni che attengono alla gestione del ciclo acquisti ffs – trasformazione –
vendita di prodotti

Investimenti iniziali in capitale circolante netto



Processi che determinano
delle modificazioni
quantitative e qualitative
del CCN

L'ATTIVITA' AZIENDALE (segue)

Extra corrente

Attiene alle operazioni che comportano dei
cambiamenti nella
struttura operativa e dei finanziamenti



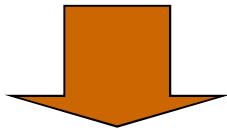
Attivo fisso



Passivo finanziario
Passività presunte
Capitale di proprietà

Il ruolo del rendiconto nel sistema di bilancio

Gestione dei processi

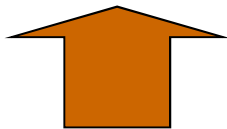


Rendiconto



Movimentazioni nelle grandezze del circolante:

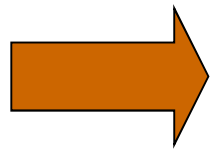
- disponibilità liquide
- scorte
- crediti di funzionamento
- debiti di funzionamento



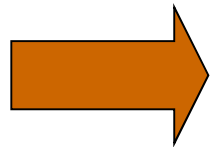
**Gestione della struttura
(Investimenti e finanziamenti)**

Il rilievo del capitale circolante netto della gestione corrente

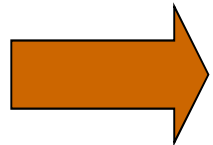
Rappresentando gli investimenti netti
di più rapida movimentazione
diviene una variabile fondamentale
da dover gestire



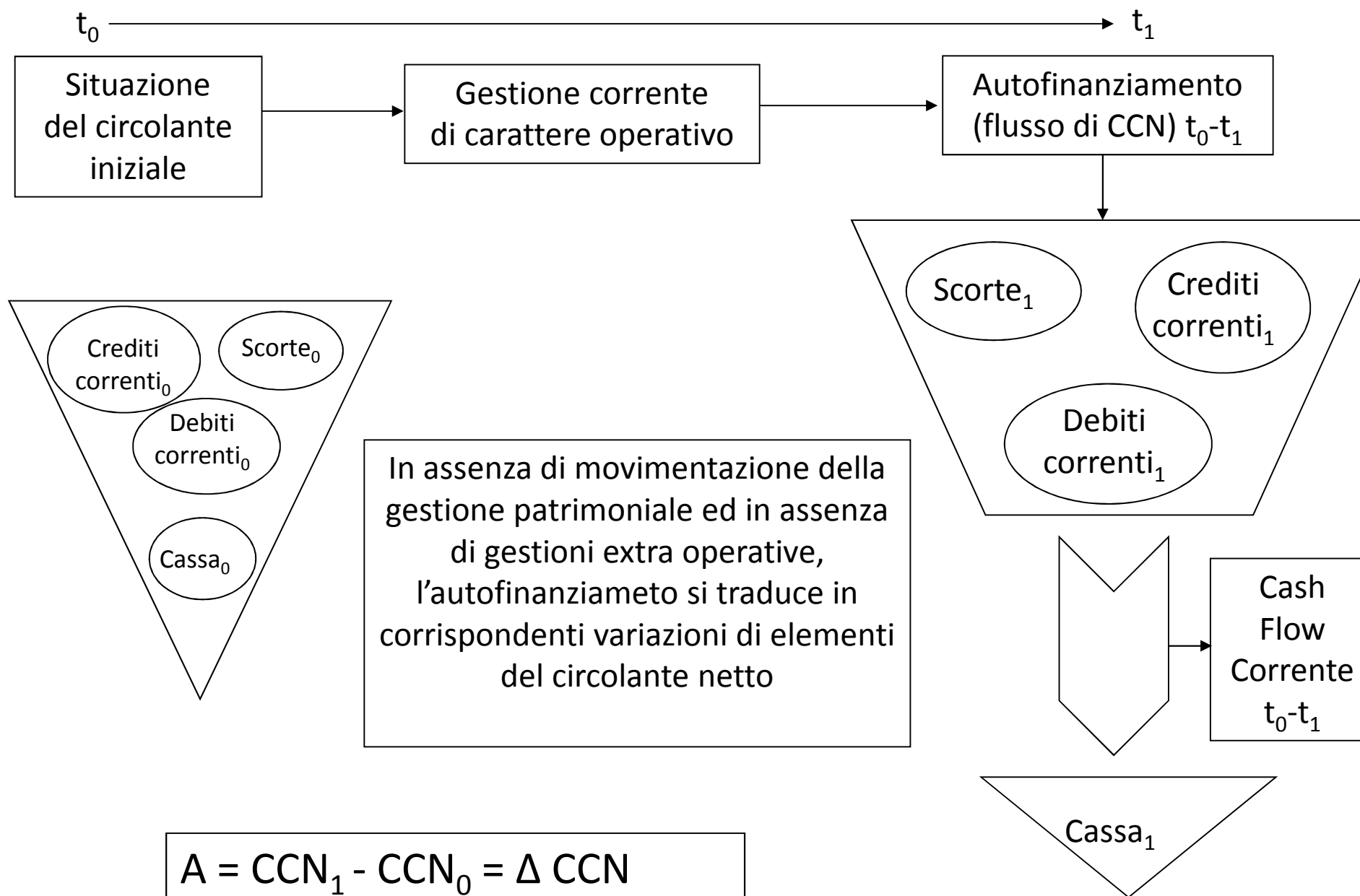
Gli elementi del capitale circolante netto sono influenzati esclusivamente dallo svolgimento dei processi e quindi dalla gestione corrente (di origine reddituale)

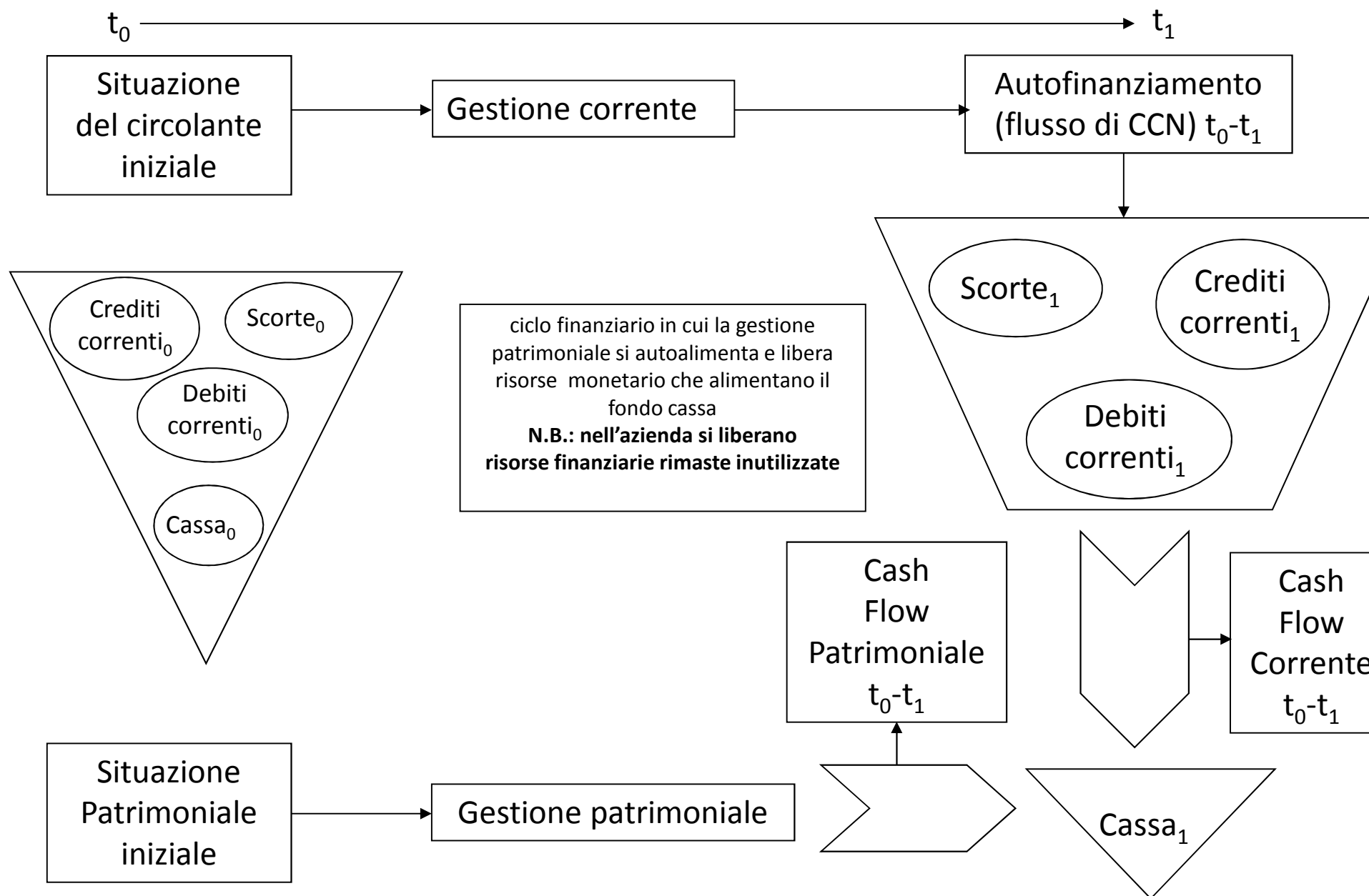


La gestione non corrente influenza il capitale circolante netto sempre attraverso i movimenti di cassa



Nel periodo la gestione del CCN può essere utilizzata per sopperire a specifiche contingenze finanziarie ovvero assorbire risorse oltre quelle generate dallo svolgimento del processo corrente





Autofinanziamento

Schema del capitale iniziale

Cassa	1.000	CN 1.400
Impianti	400	

Durante l'anno avvengono le seguenti operazioni:

- a) Acquisto di materie per € 100, pagamento in contanti
- b) Ottenimento di prodotti il cui valore di costo ammonta a 70 pari al consumo di materie
- c) Parte dei prodotti effettuati (il cui costo ammontava a 60) vengono venduti a 120, regolamento per contanti
- d) Perdita di valore degli impianti pari a 10

Autofinanziamento

Schema del capitale finale

Cassa	1.020	CN 1.450
Materie	30	
Prodotti	10	
Impianti	390	
	1.450	1.450

Schema del reddito

Ricavi	120
Costo del venduto:	
Consumi di materie (acquisti – rim. Finali)	70
- Δ scorte prodotti	-10
Ammortamenti	10
Totale costo vend.	70
Utile	50

₈ Autofinanziamento = 120 – 60 = 60

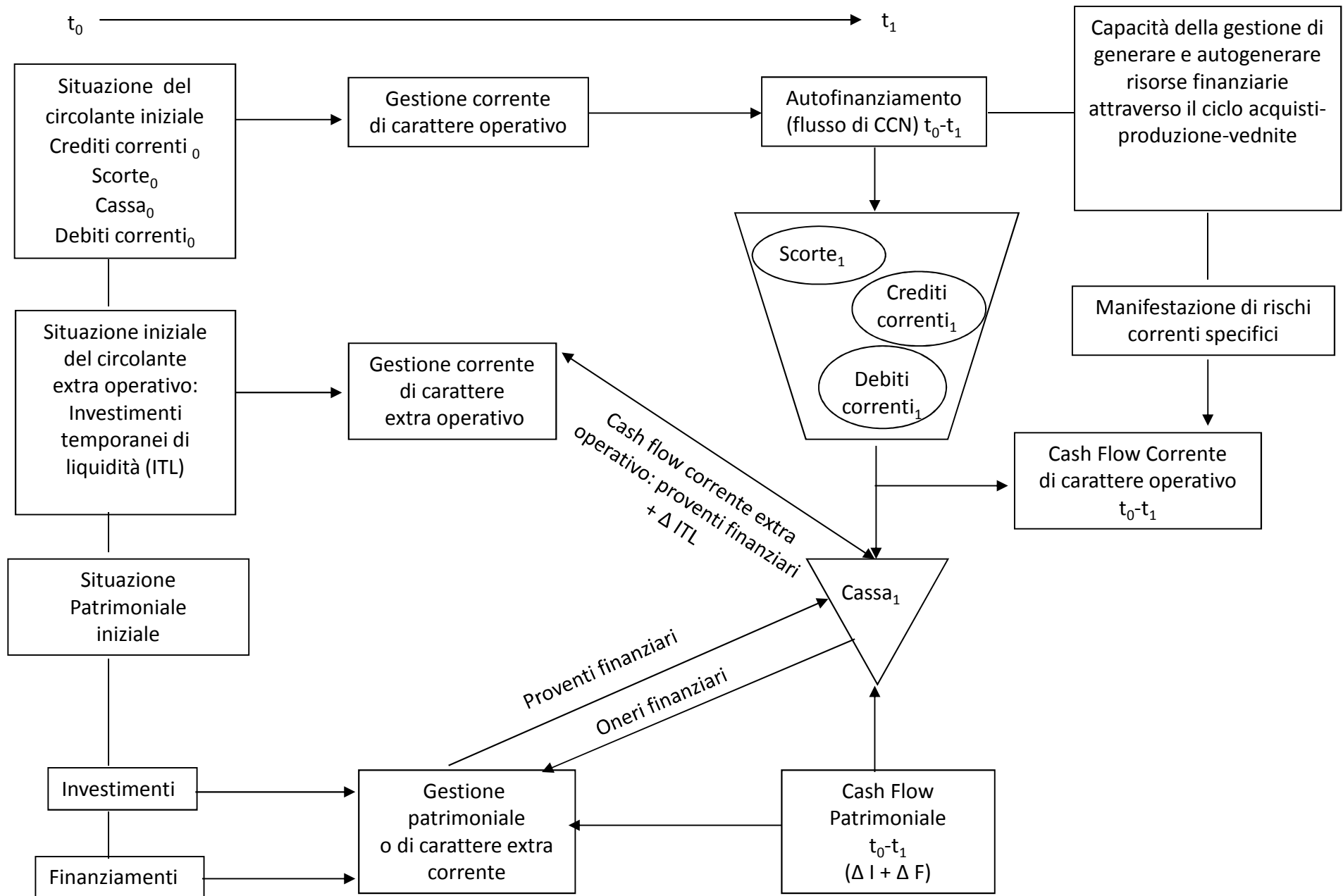
Autofinanziamento

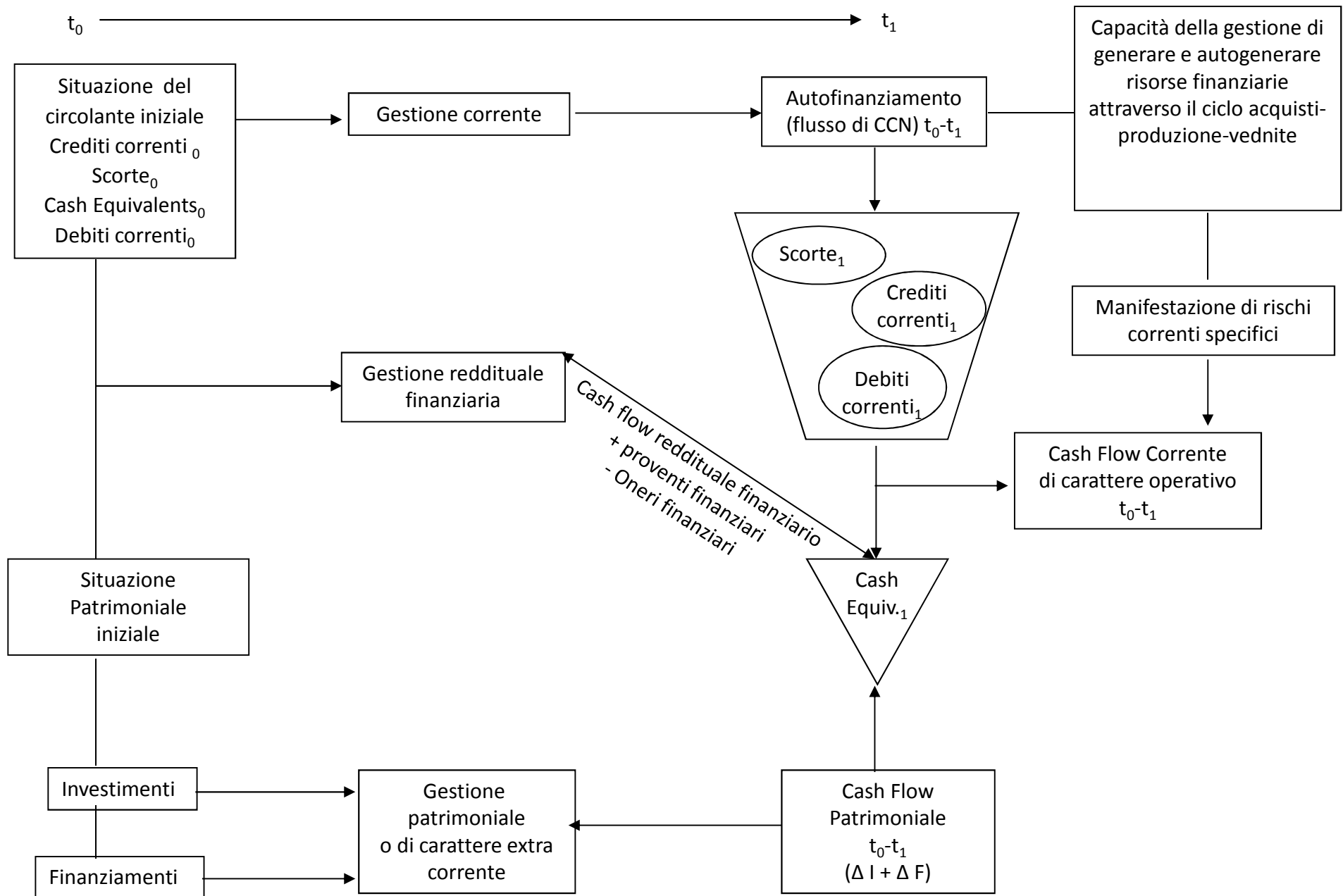
Reddito del periodo $t_{n-1} - t_n$	
<i>Costi di competenza</i>	<i>Ricavi di competenza</i>
Consumi ffs. per realizzare la produzione venduta (60)	R i C
Ammortamenti (10)	A v i
<i>Utile</i> <i>(50)</i>	(120)

Autofinanziamento

Dinamica finanziaria del periodo

Destinazione delle risorse	Risorse finanziarie entrate derivanti dai ricavi 120
Consumi di fattori 60	
Incremento delle materie 30	Autofinanziamento 60
Incremento dei prodotti 10	
Incremento della Cassa 20	





La costruzione del foglio di lavoro

Voci	2001	2002	Variazione	Variazioni Grezze		n.	Rettifiche		n.	Flussi	
				Impieghi	Fonti		Impieghi	Fonti		Impieghi	Fonti

Dati di stato patrimoniale
Per funzioni
(elementi del CCN)

Variazione
annua

+ attività
- passività

- attività
+ passività

Dati di stato patrimoniale
Per funzioni
(elementi extra correnti)

Variazione
annua

+ attività
- passività

- attività
+ passività

Dati di conto economico
DEL SOLO ANNO (2002)
(ricavi e costi del venduto
e/o MOL)

Componenti
Negativi
(compreso
utile)

Componenti
Positivi
(compresa
Perdita)

totali

totali

totali

totali

totali

totali

Le rettifiche

1. Rettifiche delle voci del patrimonio netto
2. Rettifiche dei costi e ricavi calcolati
3. Rettifiche delle movimentazioni compensative

Le rettifiche del PN

L'obiettivo è quello di evidenziare l'effettivo flusso di risorse finanziarie entrate e/o uscite dalla movimentazione del PN:

1. La destinazione di utile a dividendi;
2. l'aumento del capitale sociale e della riserva sovrapprezzo.

La ricostruzione dei flussi del PN

[illegible]

Prospetto dei movimenti di patrimonio netto consolidato al 31/12/2006 ⁽¹⁾ (milioni di euro)

	Saldi iniziali	Valutazione dei derivati	Valutazione delle stock option	Traduzione bilanci in valuta estera	Totale effetti translati direttamente a patrimonio netto	Dividendi distribuiti	Esercizio diritti di stock option	Totale effetti derivanti da operazioni con gli azionisti	Destinazione del risultato dell'esercizio	Variazione area di consolidamento e acquisizione quote di minoranza	Risultato netto dell'esercizio	Saldi finali
Capitale sociale	92,2	-	-	-	-	-	0,4	0,4	-	-	-	92,6
Riserva da sovrapprezzo azioni	31,3	-	-	-	-	-	2,8	2,8	-	-	-	34,1
Riserva legale	15,3	-	-	-	-	-	-	-	4,6	-	-	19,9
Riserva per differenze nette di cambio da traduzione	55,7	-	-	(2,7)	(2,7)	-	-	-	-	-	-	53,0
Altre riserve	156,9	0,3	1,5	-	1,8	-	(0,5)	(0,5)	51,0	-	-	209,2
Riserve per utili indivisi	102,5	-	-	-	(37,1)	-	-	(37,1)	(4,9)	-	-	60,5
Risultato netto del Gruppo	50,7	-	-	-	-	-	-	-	(50,7)	-	76,4	76,4
Patrimonio del Gruppo	504,6	0,3	1,5	(2,7)	(0,9)	(37,1)	2,7	(34,5)	-	-	76,4	545,6
Patrimonio delle minoranze	14,4	-	-	(0,5)	(0,5)	-	-	-	-	(7,6)	0,3	6,6
Totale patrimonio netto	519,1	0,3	1,5	(3,2)	(1,4)	(37,1)	2,7	(34,5)	-	(7,6)	76,7	552,2

Ricostruzione dell'utile

Voci	2001	2002	Variazione	Variazioni Grezze		n.	Rettifiche		n.	Flussi	
				Impieghi	Fonti		Impieghi	Fonti		Impieghi	Fonti
Utile	50.7	76.4	25.7		25.7	1	76.4	50.7	2	-	
Altre riserve	156.9	209.2	52.3		52.3	2	50.7			-	
						3	0.3				
						4	1.3				
Riserva legale	15.3	19.9	4.6		4.6	3	4.6			-	
Riserve utili ind	102.5	60.5	- 42	42				4.9	3	37.1	
Riserva trad.	55.7	53	-2.7	2.7				2.7	4	-	
Altre variazioni PN						4	1.4			1.4	
Dati di conto economico											
Utile				76.4			76.4		1	-	
				totali	totali		totali	totali		totali	totali

La ricostruzione dei flussi del PN

Voci	2001	2002	Variazione	Variazioni Grezze		n.	Rettifiche		n.	Flussi	
				Impieghi	Fonti		Impieghi	Fonti		Impieghi	Fonti
Cap. sociale	20.000	30.000	10.000		10.000						10.000
Ris. Sovrapp.	12.000	15.000	3.000		3.000						3.000
Ris. legale	1.200	1.500	300		300	2	300			-	
Utile del gruppo	900	2.000	1.100		1.100	1	2.000	300	2	600	
Capitale e riserve di terzi	1.900	3.900	2.000		2.000	3	1.000			1.000	
Utile del gruppo		2.000	2.000	2.000				2.000	1	-	
Utile Di terzi		1.000	1.000	1.000				1.000	3	-	
				totali	totali		totali	totali		totali	totali

Rettifica degli ammortamenti

Analisi del flusso del periodo:

Valore iniziale

10.000

Valore finale

12.000

9.000

Valore ipotetico al netto
dell'ammortamento

**+ 3.000
impieghi**



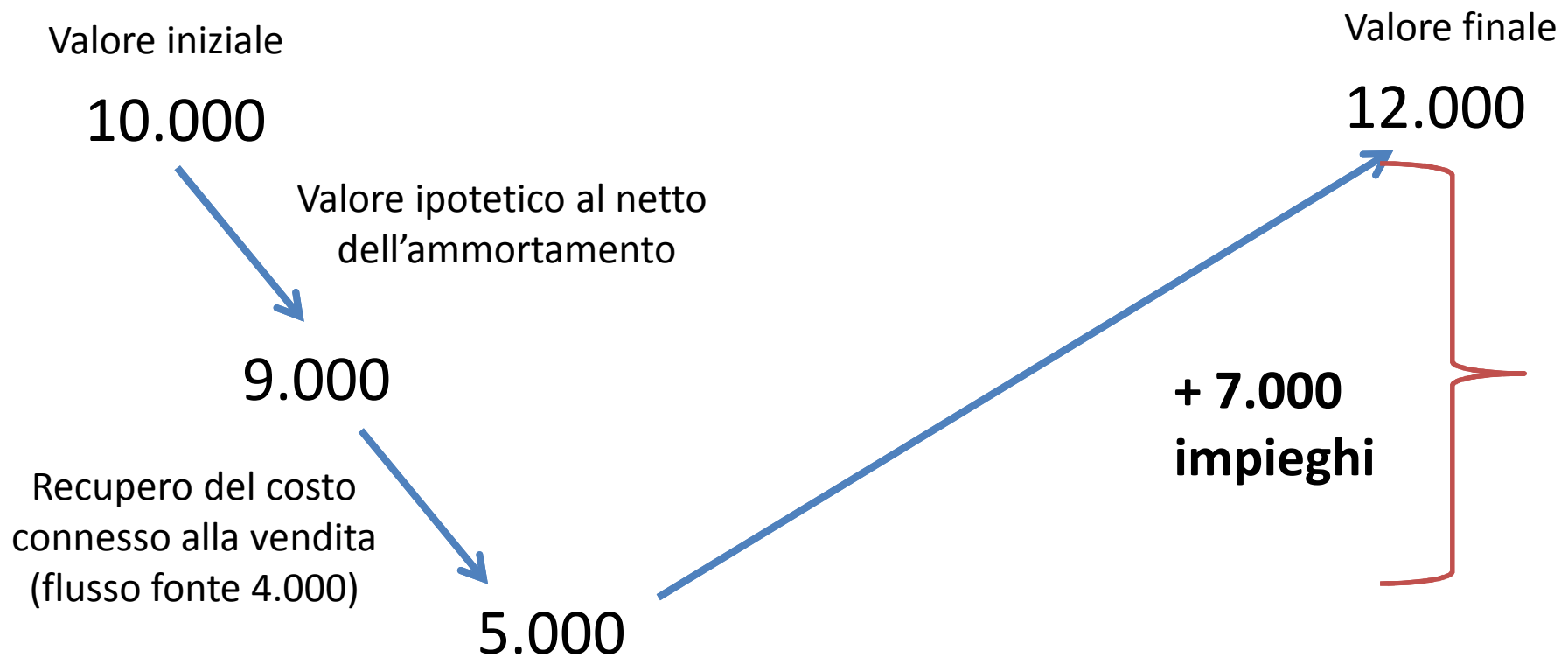
Rettifiche immobilizzazioni: ammortamenti

Voci	2001	2002	Variazione	Variazioni Grezze		n.	Rettifiche		n.	Flussi	
				Impieghi	Fonti		Impieghi	Fonti		Impieghi	Fonti
Impianti	10.000	12.000	2.000	2.000		1	1.000			3.000	
Amm.to Impianti		1.000	1.000	1.000				1.000	1	-	
				totali	totali		totali	totali		totali	totali

elisione flussi compensativi

La nota integrativa permette di analizzare tutti i flussi attinenti alle immobilizzazioni (materiali, immateriali e finanziarie)

Ad esempio potrebbe evidenziare che nel periodo le immobilizzazioni hanno subito una riduzione di 4.000 dovute a dismissioni



Rettifiche immobilizzazioni: ricostruzione impieghi/fonti

Voci	2001	2002	Variazione	Variazioni Grezze		n.	Rettifiche		n.	Flussi	
				Impieghi	Fonti		Impieghi	Fonti		Impieghi	Fonti
Impianti	10.000	12.000	2.000	2.000		1 2	1.000 4.000			7.000	
Impianti fonti								4.000	2		4.000
Amm.to Impianti		1.000	1.000	1.000				1.000	1	-	-
				totali	totali		totali	totali		totali	totali

elisione flussi compensativi

La nota integrativa permette di analizzare tutti i flussi attinenti alle immobilizzazioni (materiali, immateriali e finanziarie)

Ad esempio potrebbe evidenziare che nel periodo le immobilizzazioni hanno subito una riduzione di 4.000 dovute a dismissioni

Valore iniziale

10.000

Valore ipotetico al netto
dell'ammortamento

9.000

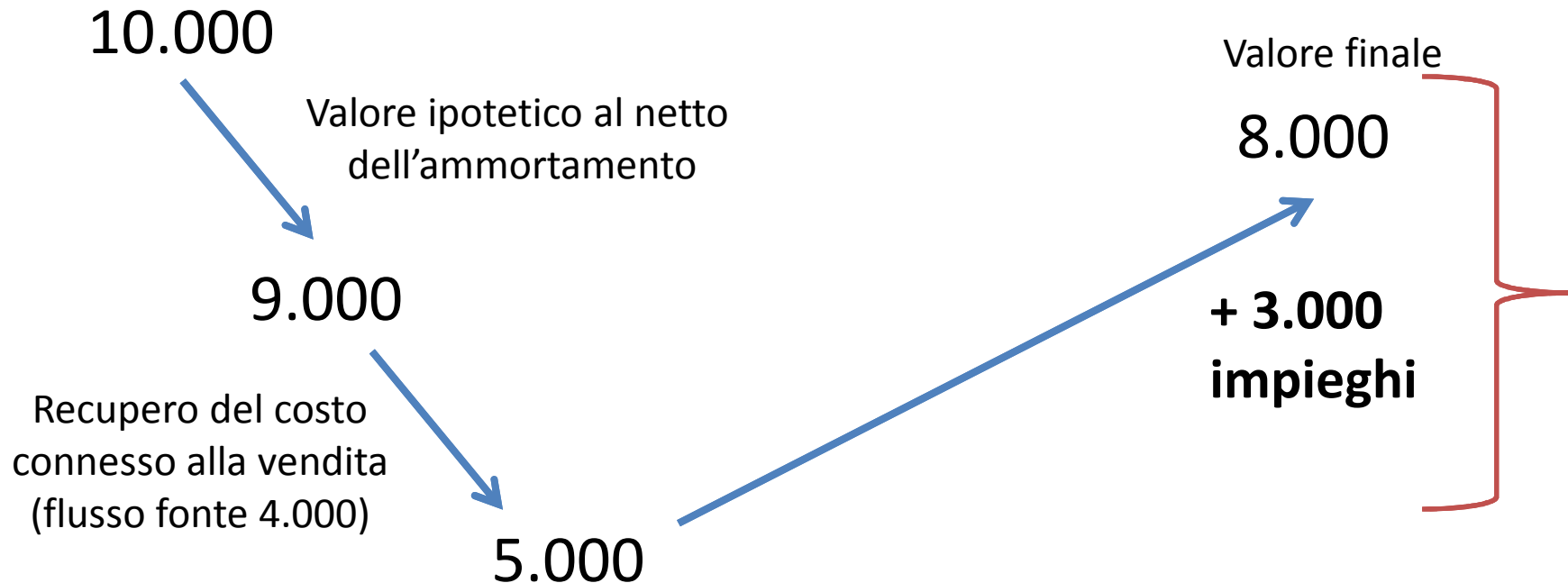
Recupero del costo
connesso alla vendita
(flusso fonte 4.000)

5.000

Valore finale

8.000

+ 3.000
impieghi



Rettifiche immobilizzazioni: ricostruzione impieghi/fonti

Voci	2001	2002	Variazione	Variazioni Grezze		n.	Rettifiche		n.	Flussi	
				Impieghi	Fonti		Impieghi	Fonti		Impieghi	Fonti
Impianti	10.000	8.000	- 2.000		2.000	1	1.000	3.000	2		4.000
Impianti impieghi						3	3.000			3.000	
Amm.to Impianti		1.000	1.000	1.000				1.000	1	-	
				totali	totali		totali	totali		totali	totali

Rettifica componenti straordinarie

In caso di cessione di immobilizzazioni (di qualsiasi natura) dobbiamo considerare che:

- 1) Nella parte extra corrente del foglio di lavoro tali immobilizzazioni partecipano come flusso fonte derivante dal recupero del costo;
- 2) qual è l'effettivo flusso di risorse finanziarie derivante dalla vendita di immobilizzazioni?

Recupero del costo +/- plusvalenza/minusvalenza quindi occorre un ulteriore rettifica che riconduca le componenti straordinarie alla voce a cui si riferiscono: **ragionare in termini di netto ricavo.**

Rettifiche immobilizzazioni: rettifica plusvalenze/minusvalenze

Voci	2001	2002	Variazione	Variazioni Grezze		n.	Rettifiche		n.	Flussi	
				Impieghi	Fonti		Impieghi	Fonti		Impieghi	Fonti
Impianti	10.000	12.000	2.000	2.000		1 2	1.000 4.000			7.000	
Impianti fonti								4.000 1.500	2 3		5.500
Amm.to Impianti		1.000	1.000	1.000				1.000	1		-
Plusvalenze impianti		1.500	1.500		1.500	3	1.500			-	
				totali	totali		totali	totali		totali	totali

Rettifiche immobilizzazioni: rettifica plusvalenze/minusvalenze

Voci	2001	2002	Variazione	Variazioni Grezze		n.	Rettifiche		n.	Flussi	
				Impieghi	Fonti		Impieghi	Fonti		Impieghi	Fonti
Impianti	10.000	12.000	2.000	2.000		1 2	1.000 4.000			7.000	
Impianti fonti						3	1.500	4.000	2		2.500
Amm.to Impianti		1.000	1.000	1.000				1.000	1	-	
minusvalenza impianti		1.500	1.500	1.500				1.500	3		-
				totali	totali		totali	totali		totali	totali

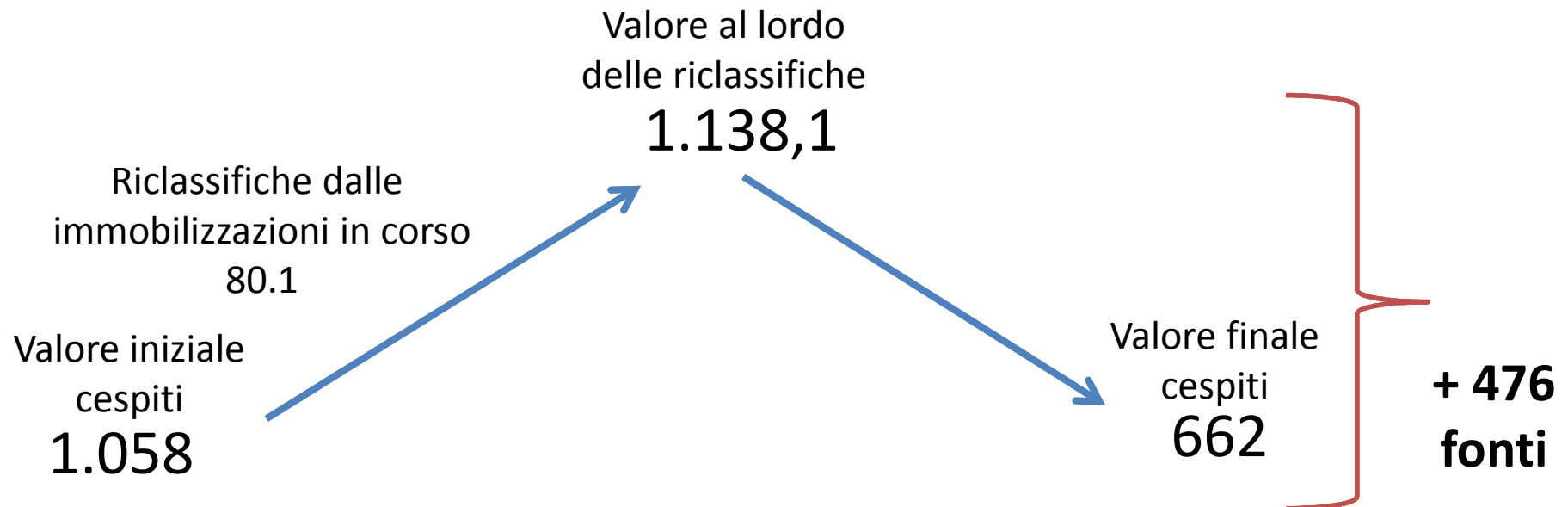
Movimenti dell'esercizio 2006 (milioni di euro)

	31/12/2005			Movimenti dell'esercizio								31/12/2006		
	Costo storico	Ammorta- menti e perdite di valore cumulate	Totale	Acquisti	Alienazioni e dismissioni	Utilizzo fondi amm.ti	Ammorta- menti e perdite di valore	Riclassi- fiche di immobi- lizzazioni in corso	Riclassi- fiche in beni disponibili per la vendita	Differenze cambio su costo storico	Differenze cambio su fondo ammorta- mento	Costo storico	Ammorta- menti e perdite di valore cumulate	Totale
Terreni e fabbricati	403,5	(122,8)	280,7	3,6	(6,4)	3,0	(15,0)	15,1	2,2	(3,4)	1,0	414,6	(133,8)	280,9
Impianti e macchinari	764,2	(464,6)	299,6	16,6	(28,6)	26,2	(46,1)	30,1	-	(5,1)	2,6	777,3	(482,0)	295,3
Attrezzature industriali e commerciali	378,4	(303,6)	74,9	18,6	(11,7)	10,7	(35,3)	29,1	-	(0,6)	0,8	413,7	(327,4)	86,4
Immobilizzazioni in corso	63,9	-	63,9	57,7	0,0	-	-	(77,7)	-	(2,5)		41,5	-	41,5
Altri beni	175,5	(117,6)	57,9	4,8	(1,8)	1,8	(14,4)	(1,2)	-	(2,7)	2,8	174,6	(127,5)	47,1
Totale	1.785,5	(1.008,6)	776,9	101,3	(48,4)	41,7	(110,8)	(4,7)	2,2	(14,2)	7,21	1.821,8	(1.070,6)	751,2

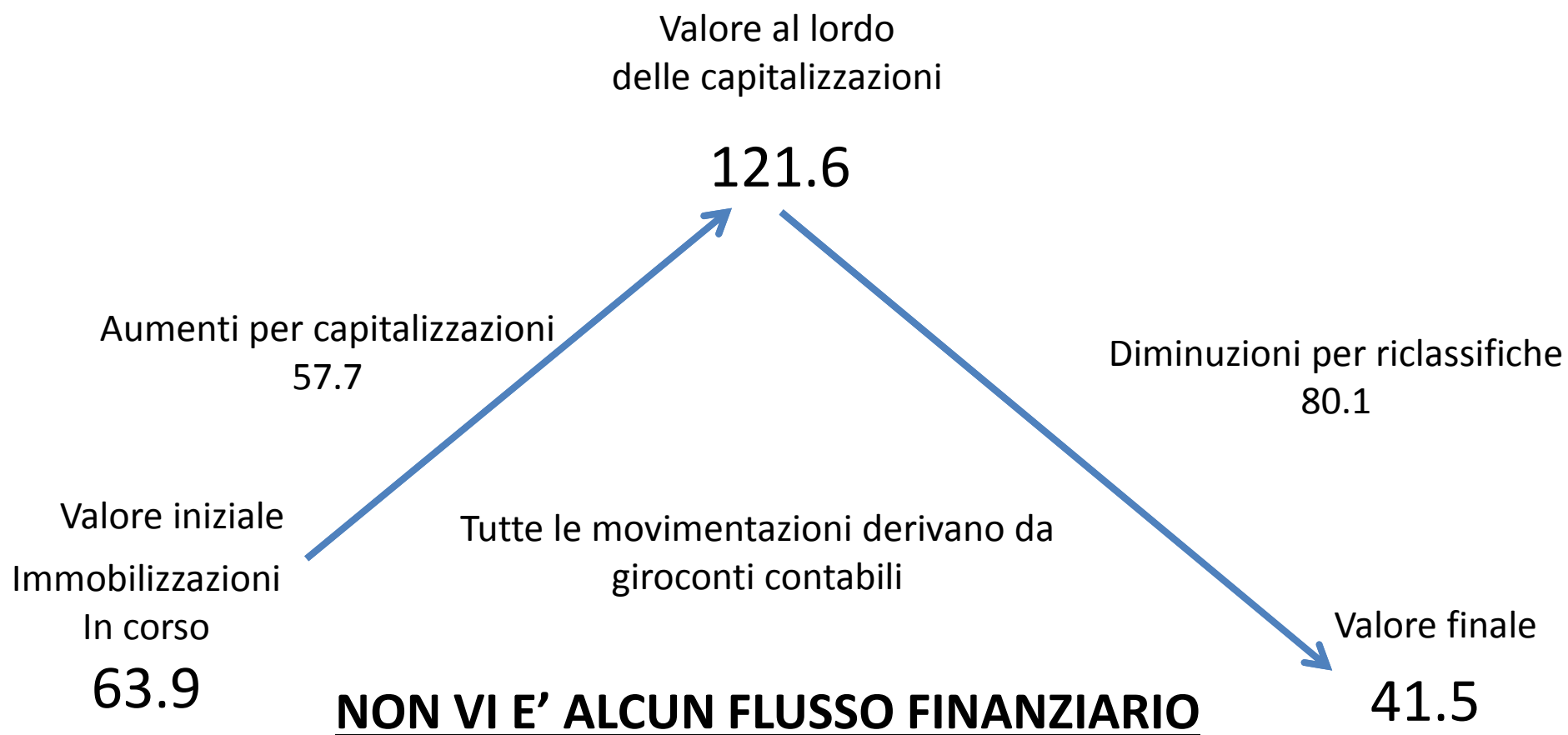
elisione flussi compensativi: l'effetto dei costi capitalizzati e della movimentazione delle immobilizzazioni in corso

La nota integrativa permette di analizzare tutti i flussi attinenti alle movimentazioni che le immobilizzazioni (materiali, immateriali e finanziarie) hanno subito per effetto delle costruzioni in economica

Tali attività comportano durante l'anno riclassifiche dal conto immobilizzazioni in corso al conto del cespite di riferimento e capitalizzazioni dal conto economico



elisione flussi compensativi: l'effetto dei costi capitalizzati e della movimentazione delle immobilizzazioni in corso



Rettifiche immobilizzazioni: dei costi capitalizzati

Voci	2001	2002	Variazione	Variazioni Grezze		n.	Rettifiche		n.	Flussi	
				Impieghi	Fonti		Impieghi	Fonti		Impieghi	Fonti
Impianti	1.058	662	-395		395			80.1	2		476.1
Imm.ni in corso	63.9	41.5	-22.4		22.4	2	80.1	57.7	1		-
Costi capitalizzati		57.7	57.7		57.7	1	57.7			-	
				totali	totali		totali	totali		totali	totali

Rettifiche immobilizzazioni: dei costi capitalizzati

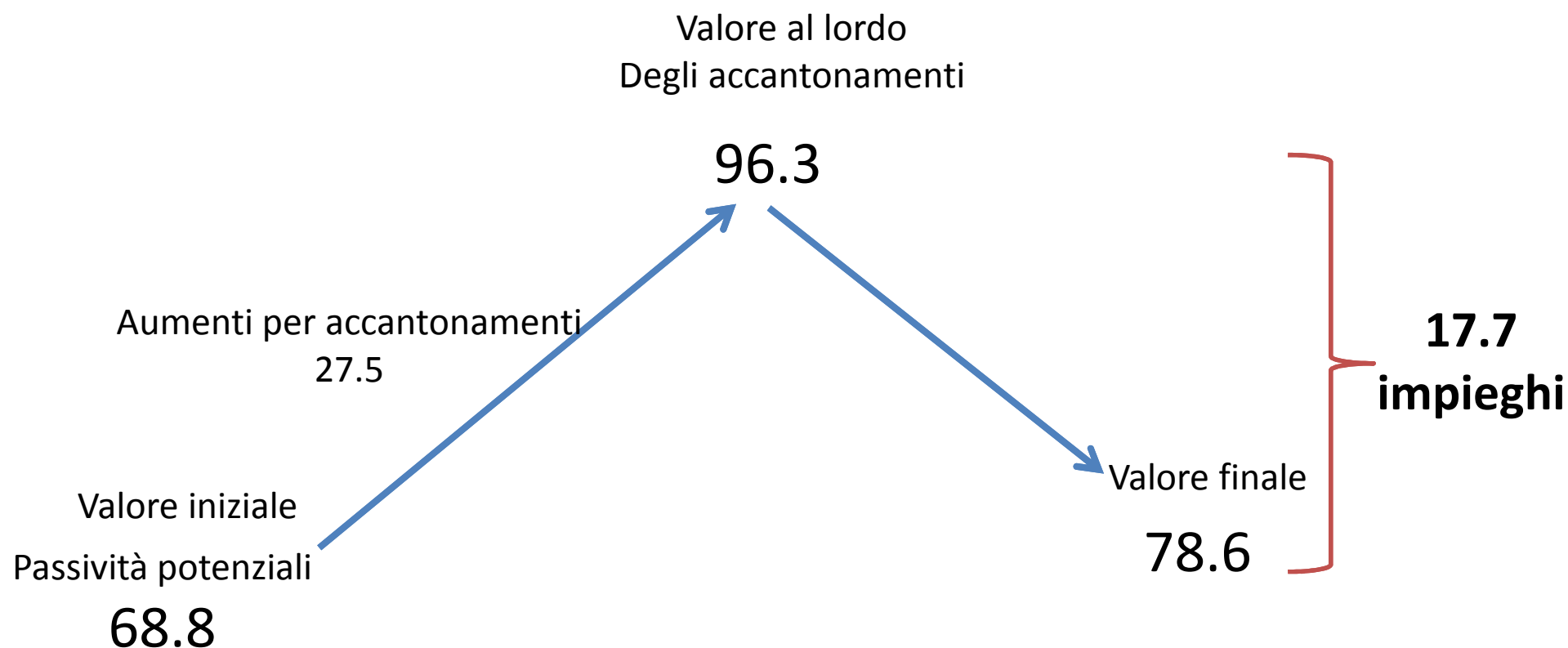
Voci	2001	2002	Variazione	Variazioni Grezze		n.	Rettifiche		n.	Flussi	
				Impieghi	Fonti		Impieghi	Fonti		Impieghi	Fonti
FFR	1.121	703	-395		418			57.7			475.7
Costi capitalizzati		57.7	57.7		57.7		57.7			-	
				totali	totali		totali	totali		totali	totali

Quali sono i flussi emergenti dalle passività potenziali?

Movimenti esercizio 2006 (milioni di euro)

	Saldo iniziale	Incrementi	Decrementi	Saldo finale	di cui entro 12 mesi	di cui oltre 12 mesi
Fondo garanzia prodotti	47,3	17,8	(9,1)	56,1	19,4	36,7
Fondo Indennità Suppletiva di clientela	1,3	0,2	(0,1)	1,4	-	1,4
Fondi ristrutturazione	6,3	0,3	(4,3)	2,3	2,3	-
Fondo WEEE	0,8	2,8	-	3,7	-	3,7
Fondo per contratti onerosi	4,8	-	(0,5)	4,3	-	4,3
Fondi rischi per contenziosi	8,2	6,3	(3,8)	10,8	3,0	7,8
Totale	68,8	27,5	(17,8)	78,6	24,7	53,9

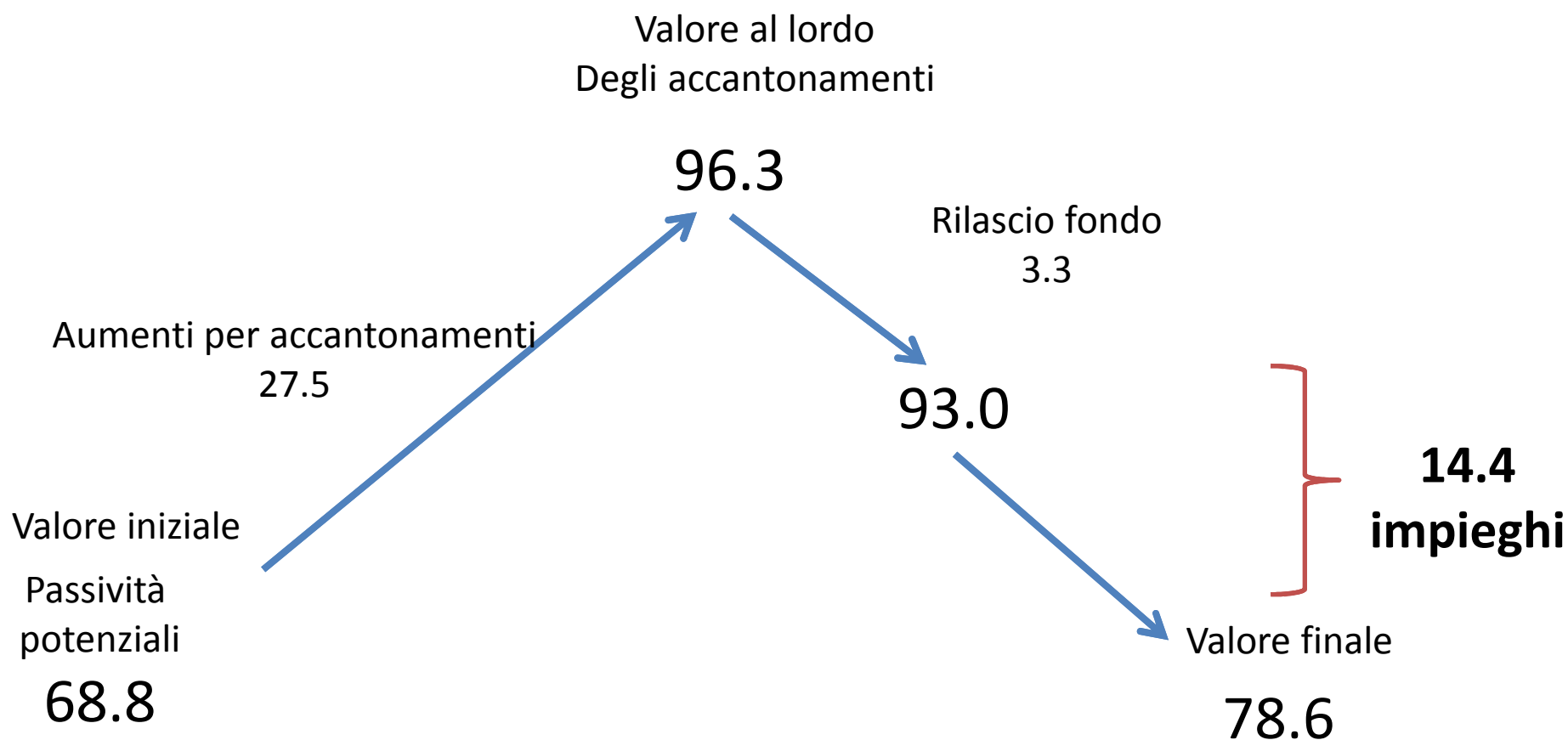
elisione flussi compensativi: la ricostruzione delle uscite collegate alle passività presunte



Ricostruzione degli utilizzi passività presunte

Voci	2001	2002	Variazione	Variazioni Grezze		n.	Rettifiche		n.	Flussi	
				Impieghi	Fonti		Impieghi	Fonti		Impieghi	Fonti
Fondi rischi	68.8	78.6	9.2		9.8	1	27.5			17.5	
accantonamenti		27.5	27.5	27.5				27.5	1	-	
				totali	totali		totali	totali		totali	totali

la ricostruzione delle uscite collegate alle passività presunte: l'effetto dei rilasci



Ricostruzione degli utilizzi passività presunte

Voci	2001	2002	Variazione	Variazioni Grezze		n.	Rettifiche		n.	Flussi	
				Impieghi	Fonti		Impieghi	Fonti		Impieghi	Fonti
Fondi rischi	68.8	78.6	9.8		9.8	1	27.5	3.3	2	14.4	
Rilascio fondi		3.3	3.3		3.3	2	3.3				
accantonamenti		27.5	27.5	27.5				27.5	1	-	
				totali	totali		totali	totali		totali	totali

Allineamento valore delle scorte

Voci	2001	2002	Variazione	Variazioni Grezze		n.	Rettifiche		n.	Flussi	
				Impieghi	Fonti		Impieghi	Fonti		Impieghi	Fonti
Scorte prod.	68.8	70.3	4.0	1.5		1	1.8			3.3	
Var. rim. Prod.		3.3	3.3		3.3						3.3
Consumi di materie		27.5	27.5	27.5						-	
Altri costi operativi		1.500	1.500	1.500				1.8	1	1.498,2	
				totali	totali		totali	totali		totali	totali

Evidenziazione debiti finanziari impieghi

Voci	2001	2002	Variazione	Variazioni Grezze		n.	Rettifiche		n.	Flussi	
				Impieghi	Fonti		Impieghi	Fonti		Impieghi	Fonti
Debiti finanz.	1.000	1.400	400		400			200	1		600
Debiti finanz. impieghi						1	200			200	
										-	
				totali	totali		totali	totali		totali	totali

Evidenziazione debiti finanziari fonti

Voci	2001	2002	Variazione	Variazioni Grezze		n.	Rettifiche		n.	Flussi	
				Impieghi	Fonti		Impieghi	Fonti		Impieghi	Fonti
Debiti finanz.	1.000	700	-300	300		1	400			700	
Debiti finanz. fonti								400	1		400
										-	
				totali	totali		totali	totali		totali	totali

Eliminazione svalutazioni

Voci	2001	2002	Variazione	Variazioni Grezze		n.	Rettifiche		n.	Flussi	
				Impieghi	Fonti		Impieghi	Fonti		Impieghi	Fonti
Crediti corr.	1.000	700	-300		300	2	300			-	
Partecipazioni	10.000	9.000	-1.000		1.000	1	1.000	1500	3		1.500
Sval. Cred.		300	300	300				300	2	-	
Sval. Partecip.		1000	1.000	1.000				1.000	1	-	
Plusv. Partecip.		1500	1500		1500	3	1500				
				totali	totali		totali	totali		totali	totali