

# Università degli Studi di Roma «Tor Vergata»

**Corso di:**

**ANALISI ORGANIZZATIVA DELLE ISTITUZIONI  
PUBBLICHE**

**Parte PRIMA – Fondamentali di management**

A cura di: Prof. Alessandro Hinna,  
a.c. 2021-22

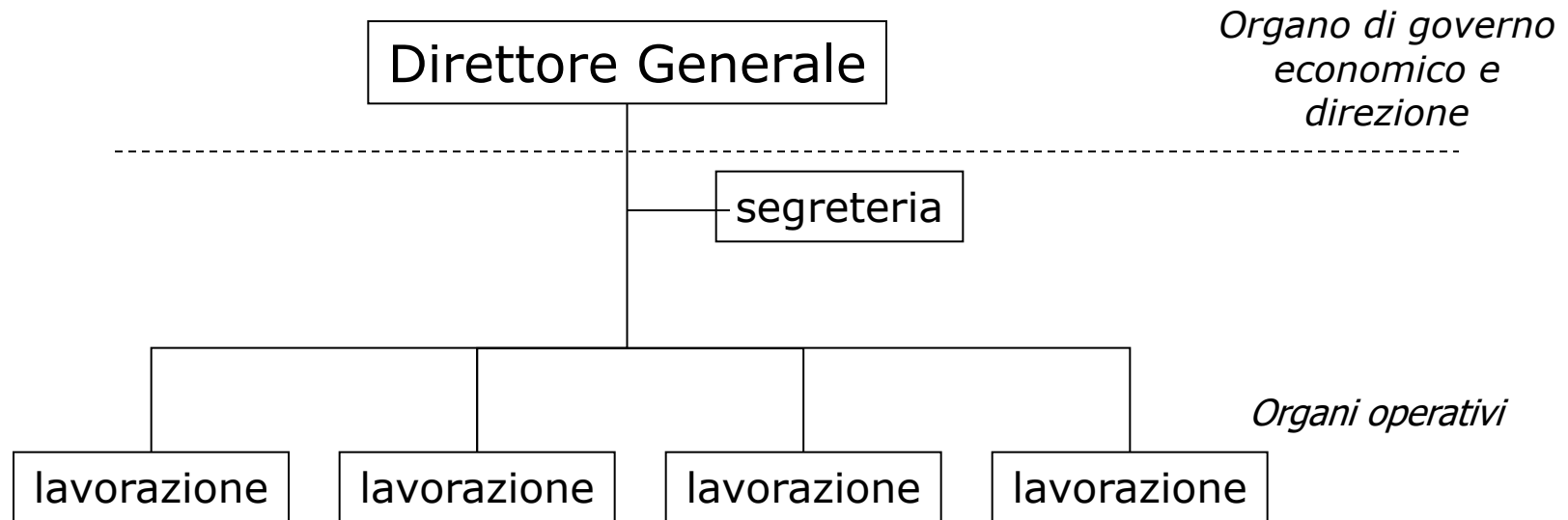
# Agenda



**Le scelte macro strutturali**

**Le strutture organizzative di base**

# La struttura elementare



## Caratteristiche aziendali:

- impresa di piccole (piccolissime) dimensioni e combinazioni produttive semplici
- un solo prodotto (o una linea di prodotti molto omogenea) destinato a un solo mercato

## Criterio di divisione e coordinamento del lavoro:

le posizioni, ossia l'omogeneità dei compiti e delle responsabilità assegnate alle varie persone che ricoprono le diverse posizioni

# La struttura elementare

## □ **Caratteristiche**

- elevato ACCENTRAMENTO
- limitata FORMALIZZAZIONE
- coordinamento mediante SUPERVISIONE
- stile di direzione AUTORITARIO-PATERNALISTA
- strategia 'emergente'

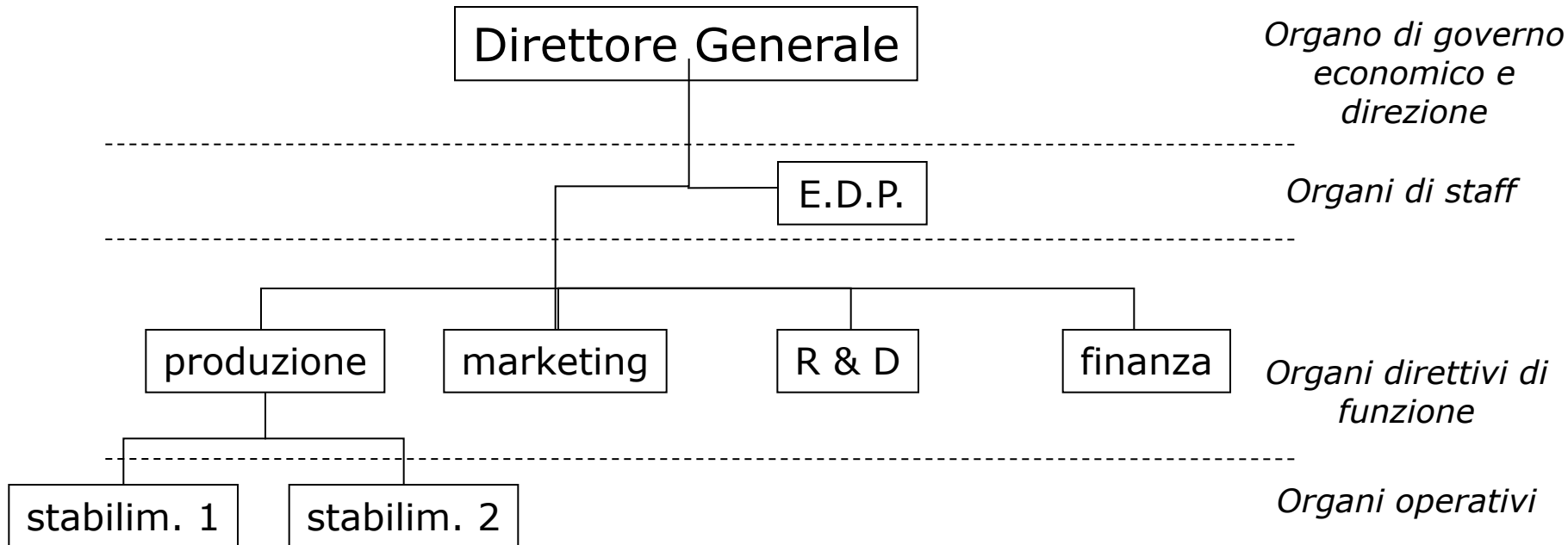
## □ **Principali vantaggi**

- FLESSIBILITA' (di breve periodo)
- caratteri del PROCESSO DECISIONALE (risposta strategica che conosce le caratteristiche operative)
- bassi costi di struttura
- rapporti interpersonali (mutuo adattamento)

## □ **Principali limiti**

- FLESSIBILITA' (di lungo periodo - scarsa capacità di sorveglianza dell'ambiente)
- caratteri del PROCESSO DECISIONALE (accumulo di problemi non risolti - poca attenzione per la crescita)
- sbilanciamento operativo

# La struttura funzionale



## Caratteristiche aziendali:

impresa di medie dimensioni e combinazioni produttive relativamente semplici; un solo prodotto (o una linea di prodotti molto omogenea) destinato a un solo mercato

## Criterio di divisione e coordinamento del lavoro:

le funzioni, ossia l'omogeneità delle tecniche caratteristiche (specializzazione per tecniche)

# La struttura funzionale

## □ **Caratteristiche**

- criterio di raggruppamento per INPUT
- tendenziale ACCENTRAMENTO
- SPECIALIZZAZIONE FUNZIONALE
- coordinamento mediante STANDARD

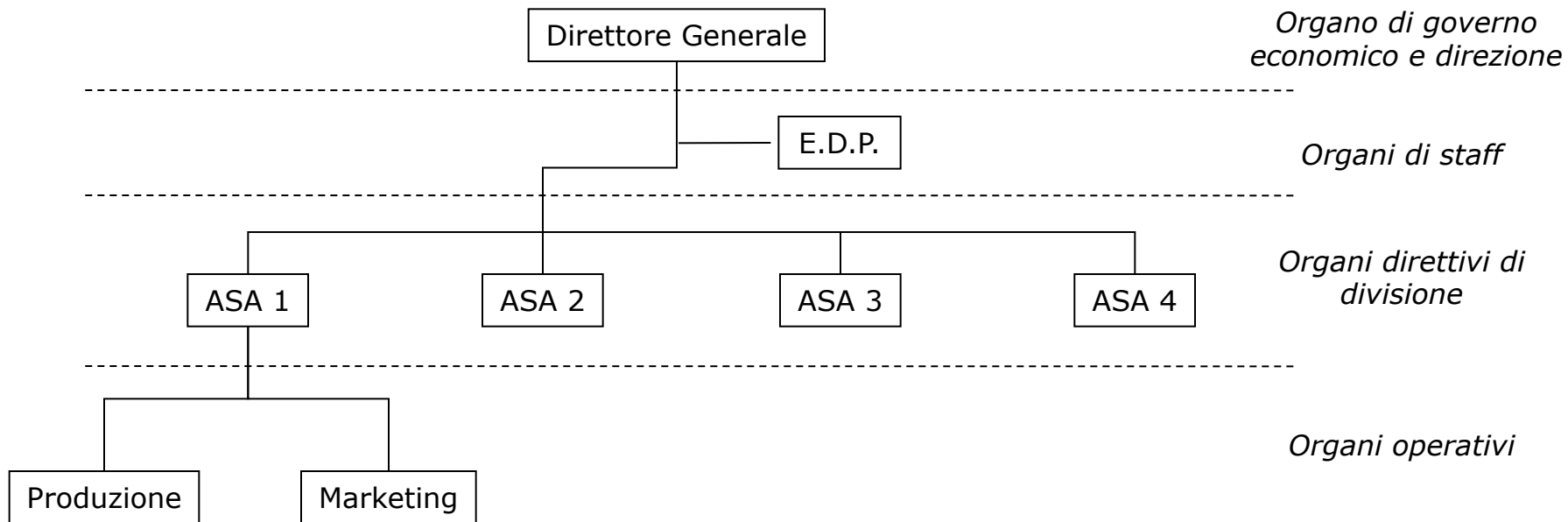
## □ **Principali Vantaggi**

- elevata EFFICIENZA
- ECONOMIE di SCALA
- ECONOMIE di APPRENDIMENTO (+ produttività)
- Rapporti INTERPERSONALI (componente valoriale)

## □ **Principali Limiti**

- CHIAREZZA nei rapporti tra organi
- SCARSA ELASTICITA'/FLESSIBILITA' (nel lungo periodo)
- COMUNICAZIONE
- COORDINAMENTO INTERFUNZIONALE  
(diversità di obiettivi e orientamenti)

# La struttura divisionale



## Caratteristiche aziendali:

- impresa di medio/grandi dimensioni e combinazioni produttive relativamente complesse
- più prodotti (o linee di prodotti disomogenee) destinati a specifici mercati

## Criterio di divisione e coordinamento del lavoro:

le combinazioni parziali (prodotti-mercati -> specializzazione in base all'output), ossia la disomogeneità degli aspetti tecnici e commerciali caratteristici di ciascuna combinazione parziale (strategia di diversificazione non correlata)