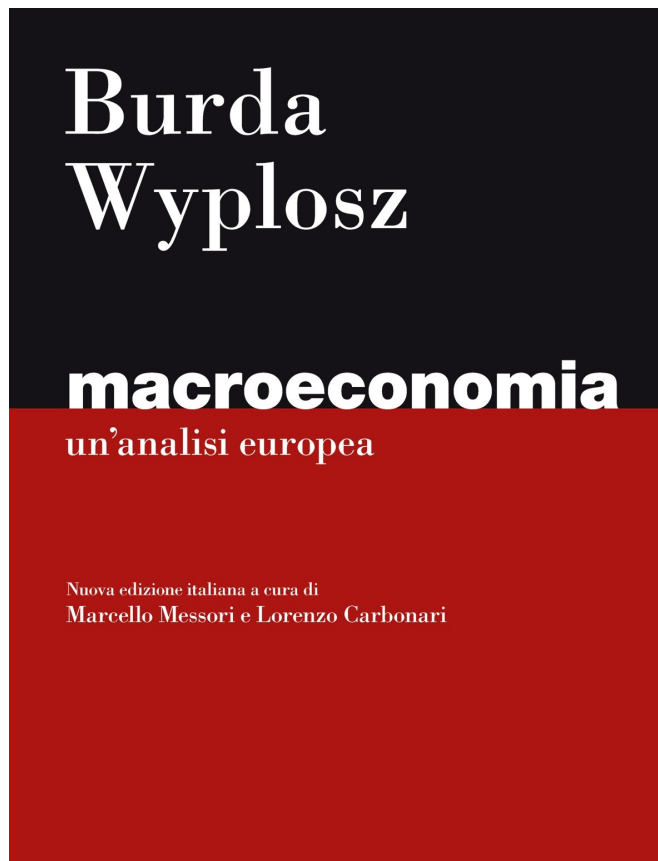


# Capitolo 3

## *I fondamenti della crescita economica*

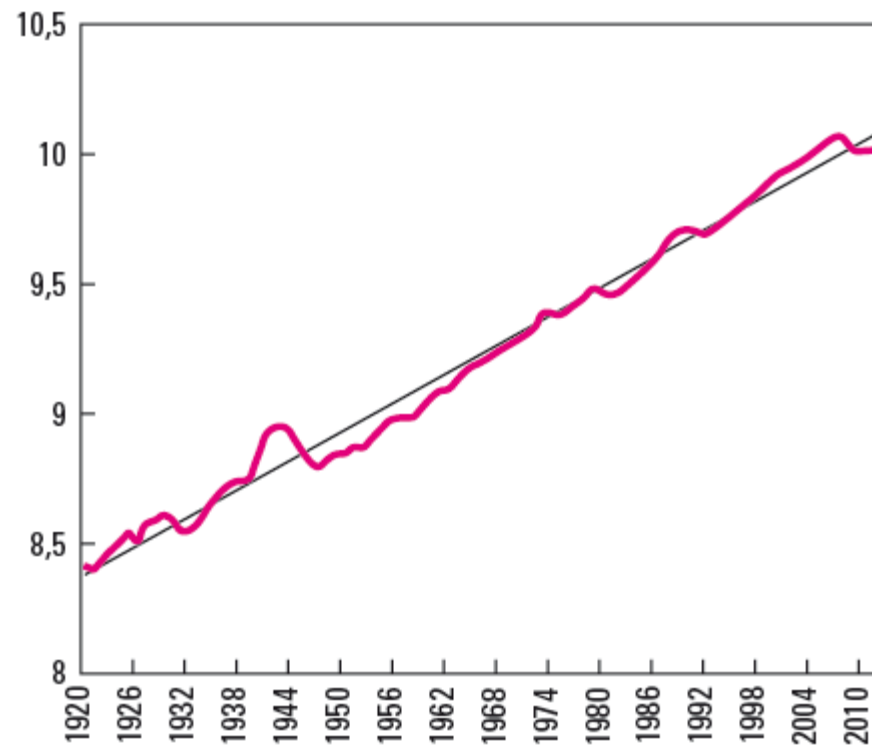


 Egea

### Indice degli argomenti:

- ✓ Uno sguardo di insieme
- ✓ Riflettere sulla crescita economica: fatti e “fatti stilizzati”
- ✓ Accumulazione del capitale e crescita economica
- ✓ La crescita della popolazione e la crescita economica
- ✓ Il progresso tecnologico e la crescita economica
- ✓ La contabilità della crescita

# PIL pro capite, Regno Unito, 1920 – 2011 (in scala logaritmica)



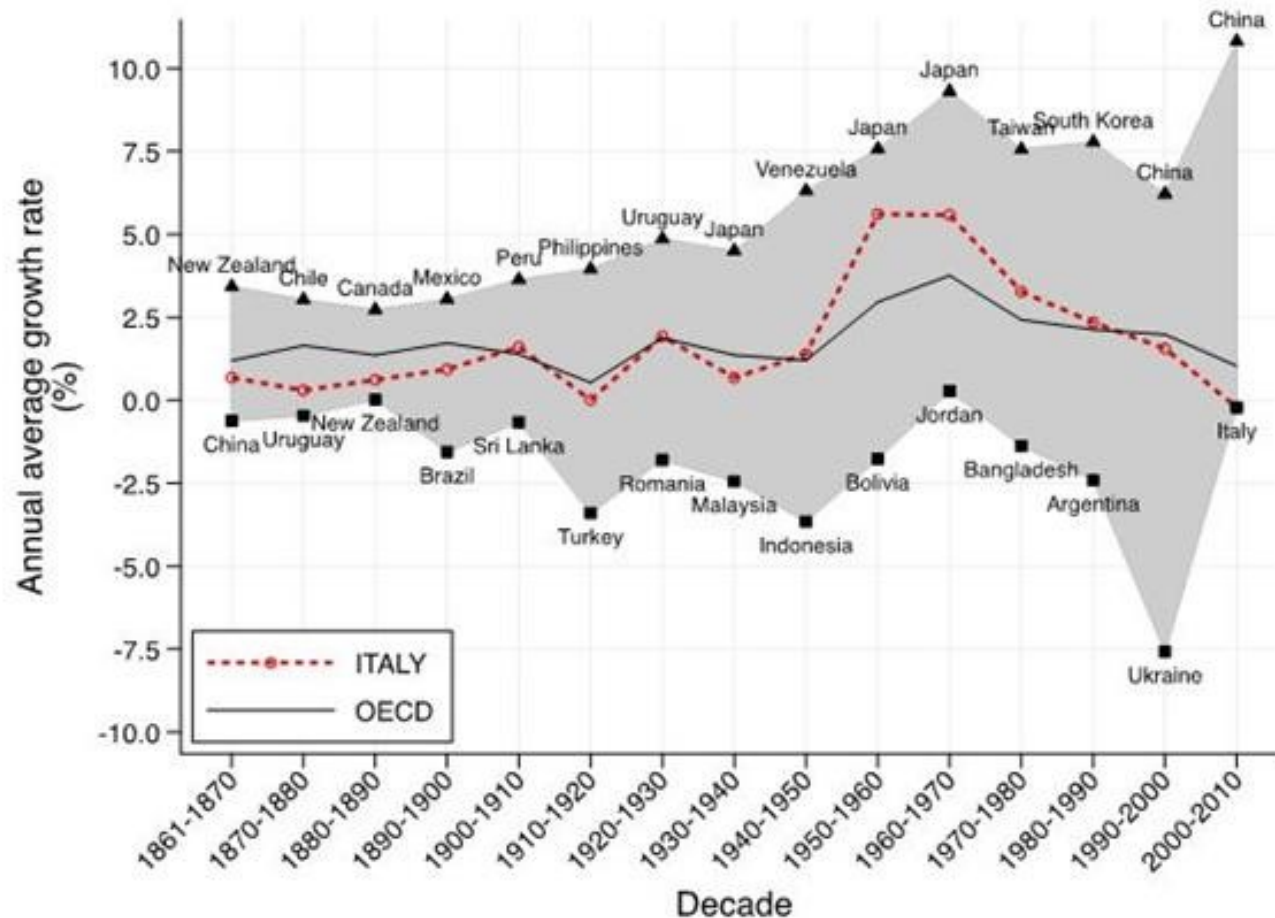
Fonte: Maddison (1995), AMECO

Tabella 3.1 La crescita economica

	Crescita media del PIL <i>pro capite</i> (% annua)						Crescita media del PIL <i>pro capite</i> 1820-2010 (% annua)	
	1820-1870	1870-1913	1913-1950	1950-1973	1973-2001	2001-2010	1820-2010	
Austria	1,4	2,4	0,2	5,2	2,5	2,2	2,0	1,6
Belgio	2,2	2,0	1,0	4,0	2,1	2,0	2,1	1,5
Danimarca	1,9	2,6	2,5	3,7	2,0	1,7	2,4	1,5
Finlandia	1,6	2,7	2,7	4,8	2,4	2,3	2,6	1,8
Francia	1,4	1,6	1,1	4,9	2,3	1,9	1,9	1,6
Germania	2,0	2,8	0,3	5,5	1,8	1,7	2,2	1,6
Italia	1,2	1,9	1,5	5,5	2,3	1,7	2,1	1,5
Olanda	1,7	2,1	2,4	4,6	2,4	2,2	2,4	1,4
Norvegia	2,2	2,2	2,9	4,0	3,4	2,9	2,7	1,9
Svezia	1,6	2,1	2,7	3,7	1,9	1,9	2,3	1,6
Svizzera	1,9	2,5	2,6	4,4	1,2	1,3	2,4	1,7
Regno Unito	2,0	1,9	1,2	2,9	2,1	2,0	1,9	1,4
Giappone	0,4	2,4	2,2	8,9	2,7	2,2	2,6	1,8
Stati Uniti	4,1	3,9	2,8	3,9	3,0	2,7	3,5	1,7

Fonte: Maddison (2007)

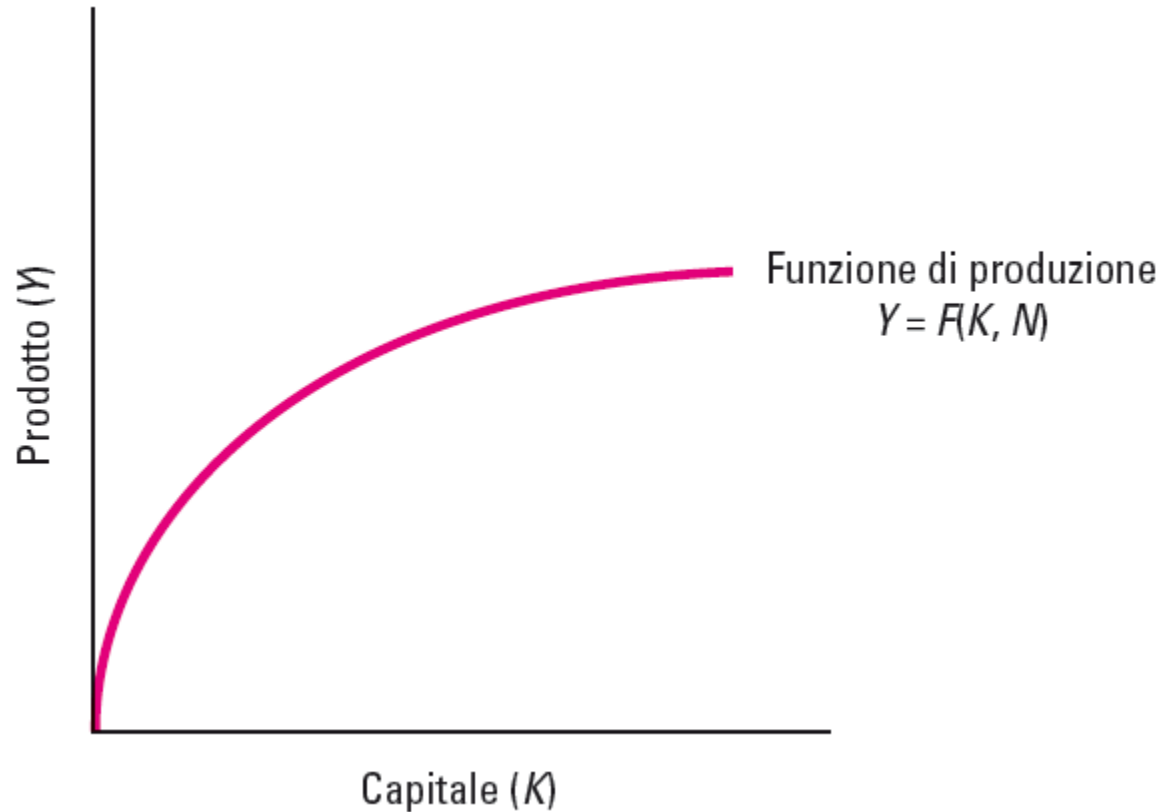
**Figura 1 - La crescita dell'Italia in rapporto al resto del mondo:  
un quadro desolante di declino economico**



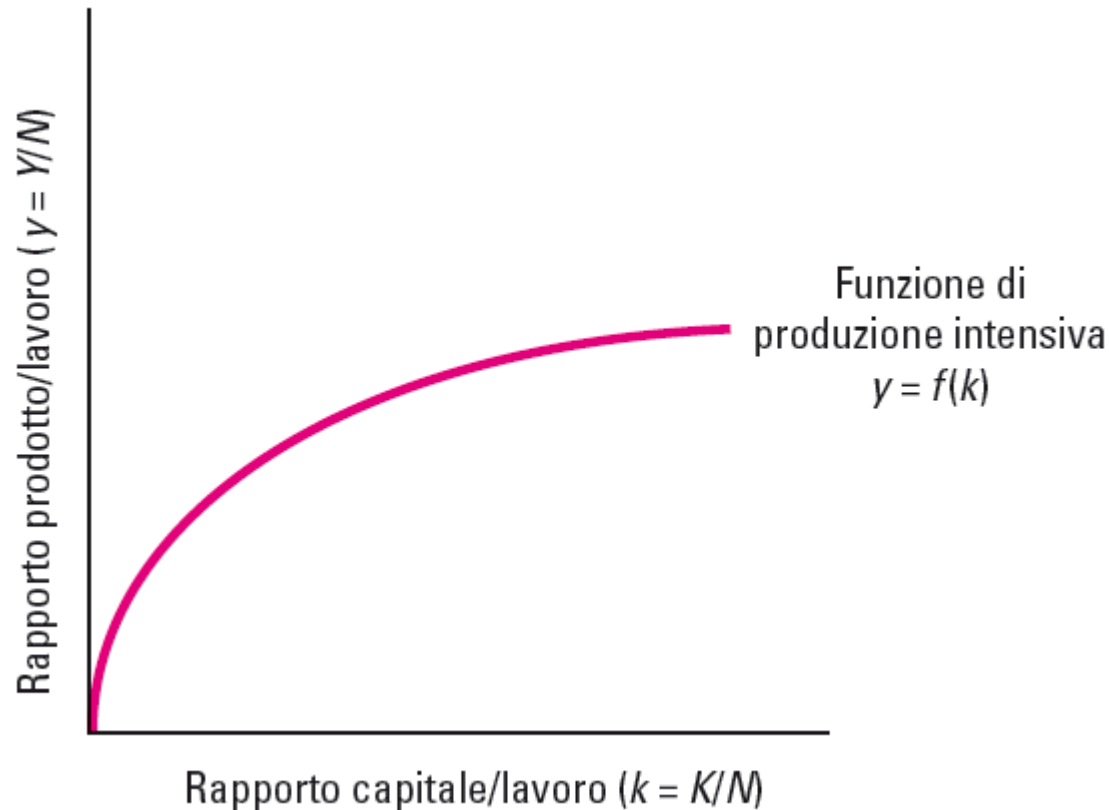
Fonte: Felice e Vecchi, 2013

# La funzione di produzione Cobb-Douglas

# Funzione di produzione (forma estensiva)



# Funzione di produzione (forma intensiva)

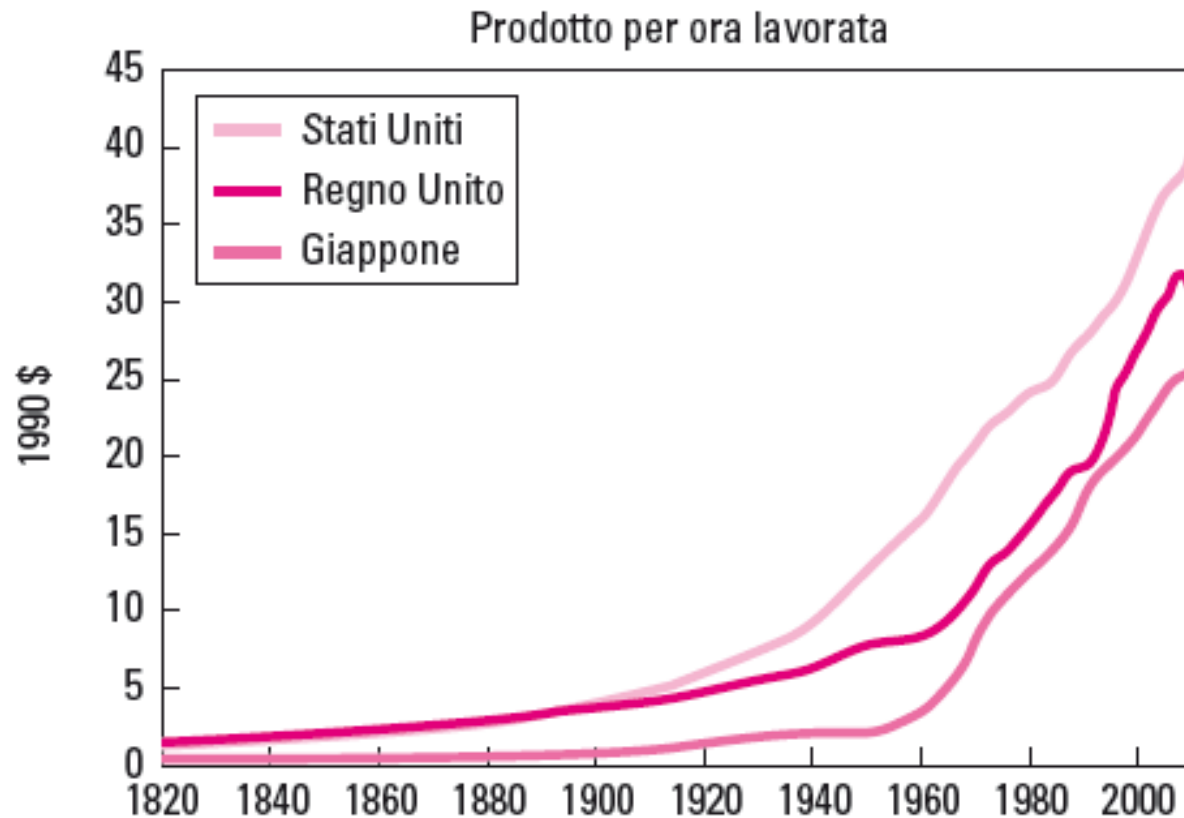


## I 5 fatti stilizzati di Kaldor

- 1. Il prodotto pro-capite ( $Y/N$ ) e l'intensità di capitale ( $K/Y$ ) continuano ad aumentare**
- 2. Il rapporto  $K/L$  non mostra alcun trend o un trend molto debole**
- 3. I salari orari continuano ad aumentare**
- 4. Il tasso di profitto ( $Y/K$ ) è privo di trend**
- 5. Le quote di PIL destinate ai redditi da lavoro e da capitale non mostrano**

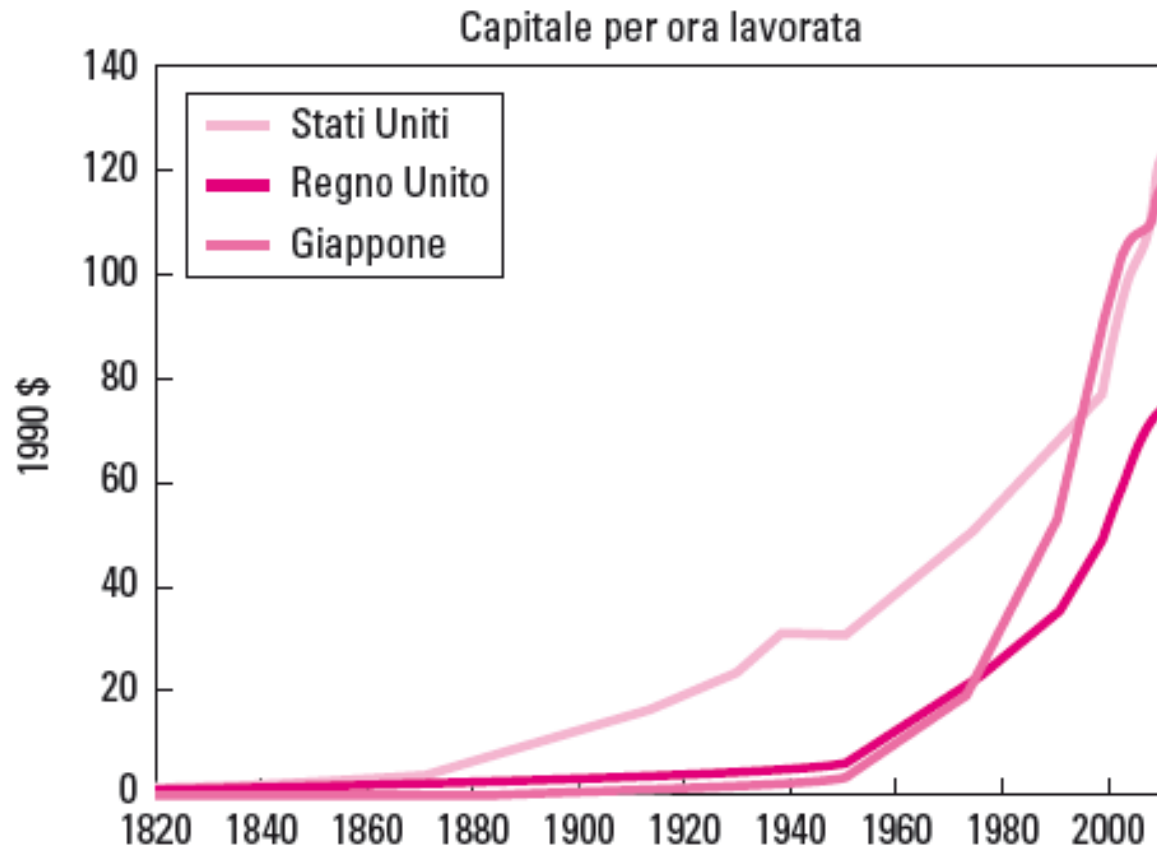


# Rapporto prodotto/lavoro ( $Y/N$ )



Fonte: Maddison (1991), Groningen Total Economy Database, OCSE, Economic Outlook

# Rapporto capitale/lavoro ( $K/N$ )



Fonte: Maddison (1991), Groningen Total Economy Database, OCSE, Economic Outlook

Tabella 3.2 Rapporti capitale/prodotto

	1913	1950	1973	1992	2009
Francia	1,6	1,7	1,8	2,3	2,6
Germania	2,3	2,1	2,4	2,3	2,6
Giappone	1,0	1,8	1,7	3,0	3,9
Regno Unito	1,0	1,1	1,7	1,8	1,9
Stati Uniti	2,9	2,3	2,1	2,4	2,3

Fonte: Maddison (1995); OECD: *Economic Outlook*

Burda M.-Wyplosz C., *Macroeconomia. Un'analisi europea*

Nuova edizione italiana a cura di Marcello Messori e Lorenzo Carbonari, Egea 2014

[www.egeaonline.it](http://www.egeaonline.it)