



---

# **Lezione 9**

## **Teorie Classiche: la Burocrazia (Weber)**

(Cap. 1 (2): pp. 1 – 36, Decastri, 2016)

Università Tor Vergata  
Anno Accademico 2015/2016



# Contenuti

---

1. Le Teorie Classiche
2. La Teoria Burocratica
  - I principi
  - La superiorità tecnica della burocrazia



# Le teorie classiche

## Componenti e caratteristiche comuni

---

### Le teorie classiche:

1. La burocrazia (Weber – Germania, 1900)
2. L'organizzazione scientifica del lavoro (Taylor – Usa, 1910)
3. La scuola amministrativa (Fayol – Francia, 1920/30)

### Caratteristiche comuni:

- Ricorso alla **scienza**
- Ricerca di soluzioni **ottime** ed **universali**
- Enfasi sugli **aspetti formali**
- Metafora della **macchina**



## La teoria burocratica – Weber

Al tempo di Weber le aziende che funzionavano meglio in Prussia erano: la Pubblica Amministrazione e le Forze Armate





# **La teoria burocratica – Weber**

## **I principi**

---

Urwick (1948), un epigono di Weber, estrasse i 21 PRINCIPI della BUROCRAZIA.

I principali sono:

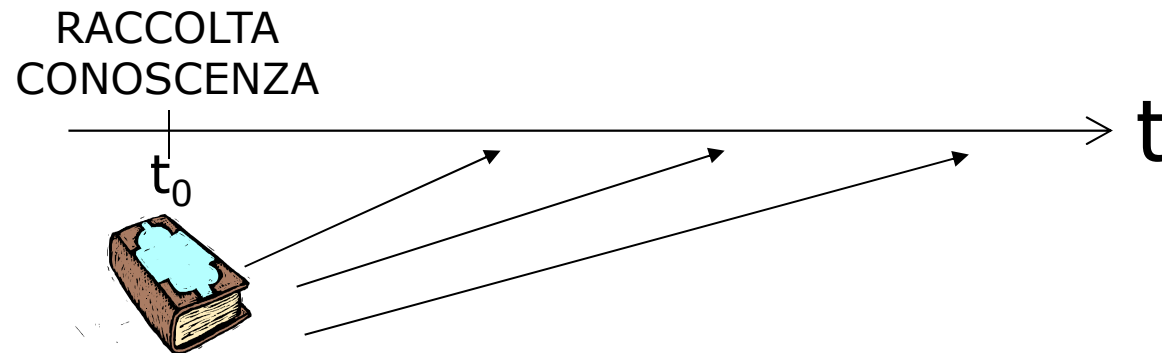
- FORMALIZZAZIONE
- AUTORITA' LEGALE
- DIVISIONE DEL LAVORO
- SPECIALIZZAZIONE/COMPETENZE
- AMPIEZZA DEL CONTROLLO
- CARRIERA
- VALUTAZIONE DELLA PRESTAZIONE
- VALORI



## I principi: la formalizzazione

Tutto deve essere scritto, standardizzato. Bisogna conoscere tutto quello che può accadere prima che l'azienda inizi a funzionare

È necessario RACCOGLIERE la CONOSCENZA in un  
MANUALE



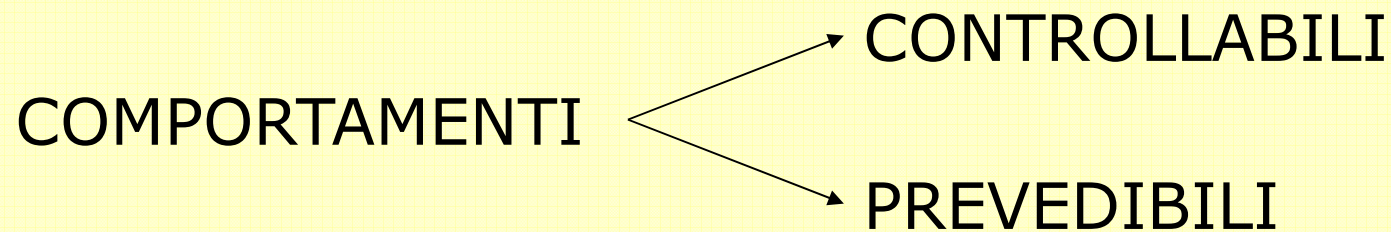


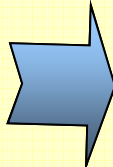
## **I principi: la formalizzazione**

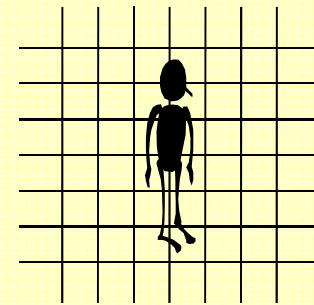
### **La gabbia organizzativa**

---

L'essere umano è irrilevante, si adatta alle regole dettate dall'organizzazione



FORMALIZZARE  GABBIA ORGANIZZATIVA





# I principi: l'autorità legale

---

## AUTORITA'

### **TRADIZIONALE**

"sono figlio di" e  
per questo  
comando

Esogena

Debole in quanto  
non si basa sulle  
competenze

### **CARISMATICA**

Chi comanda ha  
carisma, ha la  
capacità di  
comandare

Endogena

### **LEGALE**

È un buon  
compromesso

È esogena, ma  
controllabile  
attraverso la  
norma da cui  
l'autorità deriva



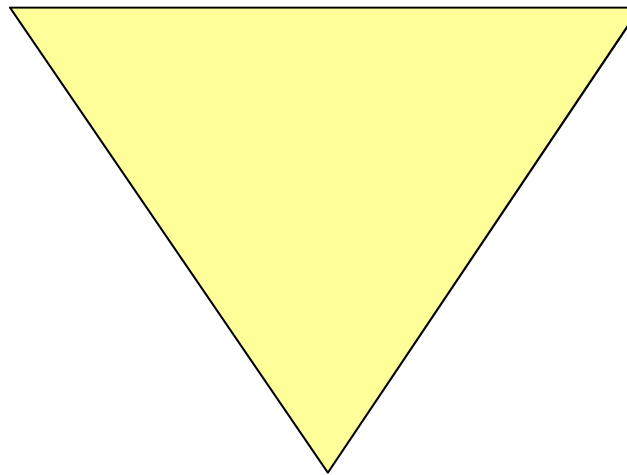


# I principi: la divisione del lavoro

---

All'interno della burocrazia sono individuabili 3 figure "professionali"

**PROGETTISTI**  
Definizione e  
aggiornamento delle  
regole

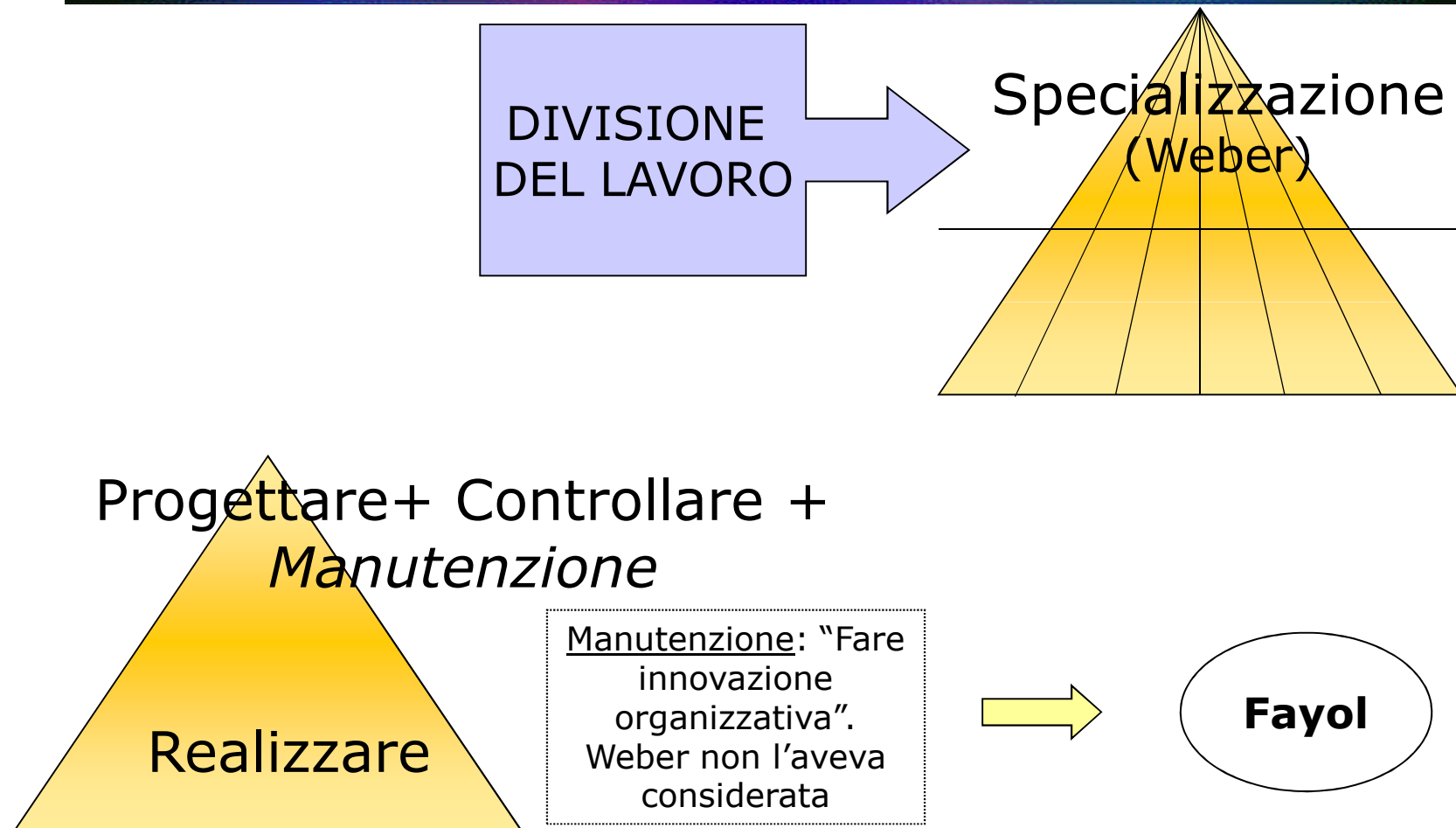


**CONTROLLORI**  
Controllo e  
segnalazione delle  
eccezioni

**ESECUTORI**  
Rispetto delle  
regole



# I principi: specializzazione

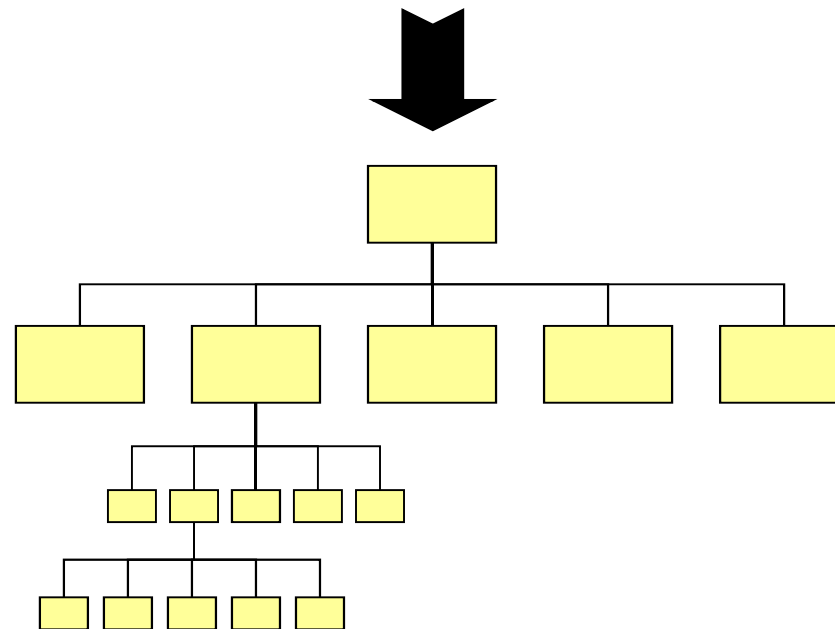




## I principi: l'ampiezza di controllo

---

L'ampiezza del controllo indica il numero di dipendenti del capo. Secondo Weber dovrebbe essere da 4 a 6, meglio se 5



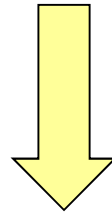


# **La teoria burocratica – Weber**

## **I principi: la carriera**

---

CARRIERA = ANZIANITA'



Il lavoro è una professione e una carriera,  
fondate rispettivamente sul possesso della  
qualificazione richiesta e sulle prestazioni e/o  
sull'anzianità



# I principi: la valutazione della prestazione

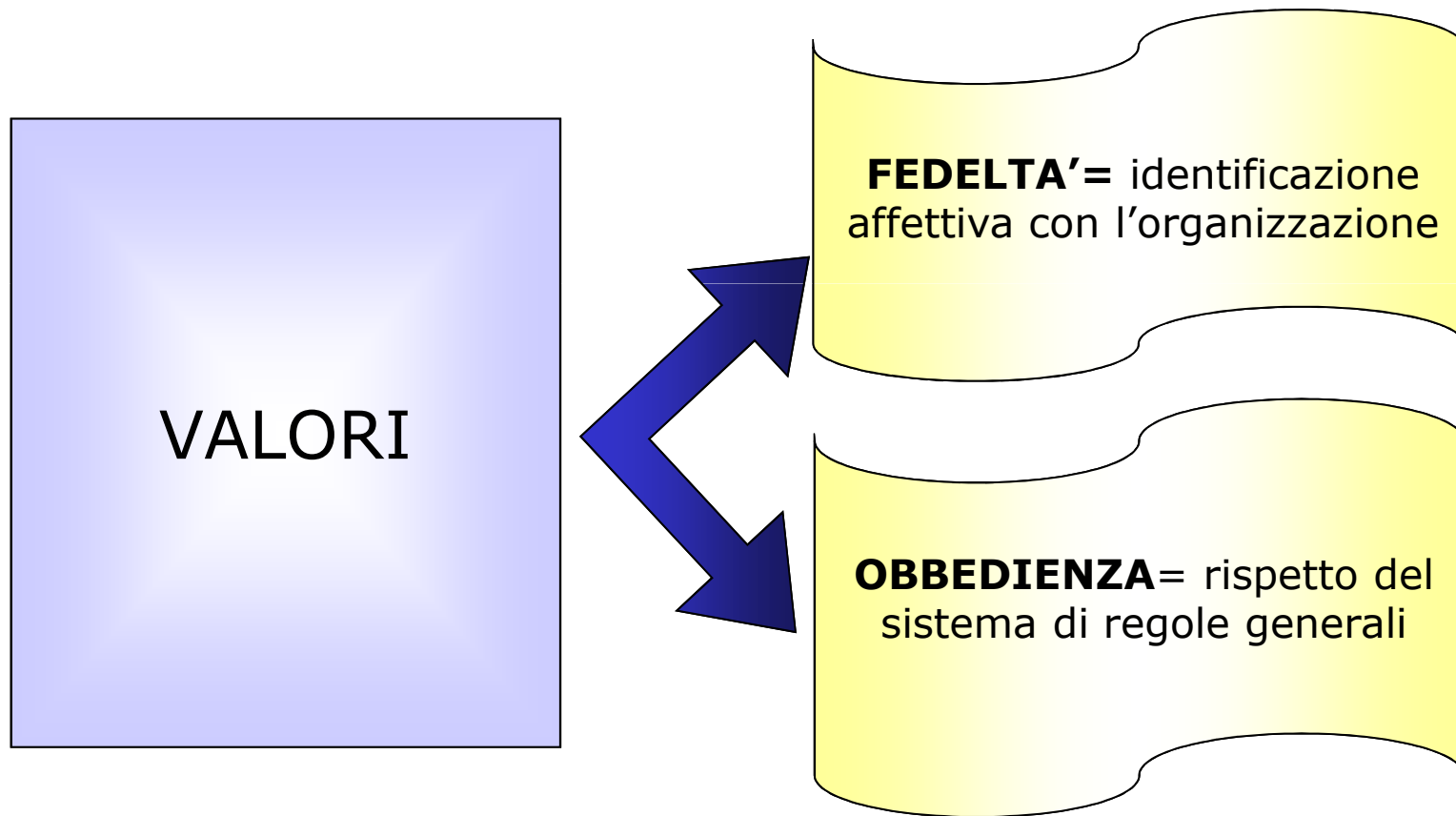
Il criterio con cui si valuta la prestazione è il rispetto o meno delle regole. Si valuta quanto una persona si conforma alle norme





## I principi: i valori

---





# Motivi della superiorità tecnica della burocrazia

---

- Formalizzazione
  - **Precisione**
  - **Univocità**
  - **Uniformità**
  - **Prevedibilità**
- Definizione di diritti, doveri e gerarchia
  - **Rapidità di reazione**
- Divisione del lavoro e attribuzione delle posizioni
  - **Economie di specializzazione**
  - **Crescita specialistica**