

ECONOMIA - Corso di Laurea in ECONOMIA DEI MERCATI E DEGLI INTERMEDIARI FINANZIARI (M20)

Quesito	a.a.2015/2016									Media a.a. precedente
	Risposte	P1	P2	Media	SQM	L1	L2	Media	Posizione	
D1	1760	20,74	79,26	7,53	2,349	7,42	7,64	7,39	11° su 19	7,51
D2	1760	20,23	79,77	7,59	2,264	7,48	7,69	7,34	10° su 19	7,45
D3	1760	25,17	74,83	7,24	2,484	7,12	7,35	6,95	9° su 19	6,98
D4	1205	9,21	90,79	8,62	1,957	8,51	8,73	8,43	6° su 19	8,54
D5	1205	5,81	94,19	9,04	1,735	8,94	9,14	8,83	7° su 19	8,93
D6	1205	8,55	91,45	8,57	1,929	8,46	8,68	8,61	12° su 19	8,41
D7	1205	13,20	86,80	8,81	2,421	8,68	8,95	8,69	11° su 19	8,58
D8	555	32,97	67,03	7,36	3,761	7,05	7,68	7,75	16° su 18	7,23
D9	555	38,74	61,26	6,90	3,897	6,58	7,23	6,87	10° su 18	6,43
D10	555	17,30	82,70	8,62	3,026	8,36	8,87	8,18	4° su 18	8,29
D11	555	16,04	83,96	8,72	2,936	8,47	8,96	8,06	3° su 18	8,25
D12	1205	18,51	81,49	7,59	2,070	7,47	7,70	7,64	13° su 19	7,51
D13	1205	17,34	82,66	7,98	2,248	7,85	8,10	8,02	13° su 19	7,84
D14	1205	18,92	81,08	7,63	2,420	7,50	7,77	7,90	17° su 19	7,75
D15	1205	24,15	75,85	7,47	2,419	7,34	7,61	7,99	19° su 19	7,37
D16	1205	7,22	52,45	4,91	4,349	4,67	5,16	5,41	13° su 19	4,91
D17	555	80,90	19,10	3,53	3,145	3,27	3,79	3,66	11° su 18	3,51
D18	555	7,39	28,29	2,98	4,441	2,61	3,35	2,66	6° su 18	2,77
D19	555	50,99	49,01	5,92	3,999	5,59	6,25	5,56	6° su 18	5,50
D20	555	23,24	76,76	8,14	3,379	7,86	8,42	7,90	6° su 18	7,70
D21	555	21,62	78,38	7,62	2,386	7,42	7,82	7,42	4° su 18	7,60
D22	1205	10,04	89,96	8,24	1,946	8,13	8,35	8,40	16° su 19	8,25
D23	1205	6,80	56,93	5,18	4,204	4,94	5,41	5,51	14° su 19	4,92
D24	1205	11,54	88,46	8,34	2,049	8,22	8,45	8,28	11° su 19	8,46
D25	1205	19,25	80,75	7,86	2,375	7,73	8,00	7,97	17° su 19	7,82
D26	1205	8,88	91,12	8,45	1,932	8,34	8,56	8,15	3° su 19	8,26

Legenda:

Risposte = Numero di risposte fornite per il corrispondente quesito

P1 = % risposte con punteggio inferiore a 6

P2 = % risposte con punteggio maggiore o uguale a 6

Media = Media aritmetica ottenuta applicando i punteggi sopra descritti

SQM = Scarto Quadratico Medio

L1 = Limite inferiore dell'intervallo di confidenza al 95% di probabilità

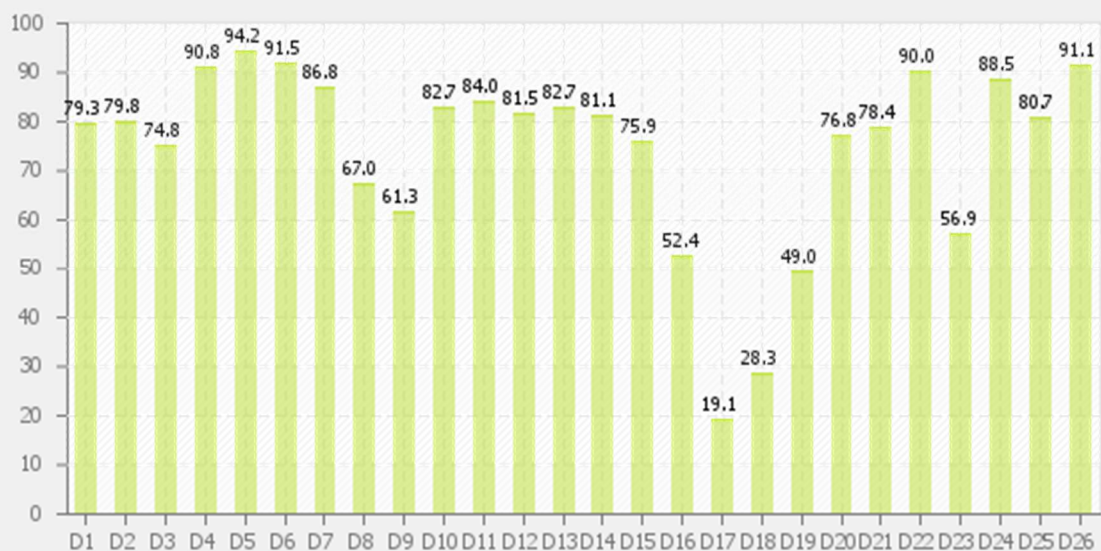
L2 = Limite superiore dell'intervallo di confidenza al 95% di probabilità

Posizione= Posizione occupata dalla valutazione media del quesito nella graduatoria di (su numero di Corsi di Studio valutati)

Sfondo delle celle grigio chiaro: valutazione insoddisfacente (maggiore o uguale a 6 ma inferiore a 7)

Sfondo delle celle grigio scuro: valutazione decisamente insoddisfacente (inferiore a 6)

Giudizi positivi per quesito (valori %)



Descrizione domande

- D1 Il carico di lavoro complessivo degli insegnamenti ufficialmente previsti nel periodo di riferimento (bimestre, trimestre, semestre, ecc.) e' accettabile?
- D2 L'organizzazione complessiva degli insegnamenti ufficialmente previsti nel periodo di riferimento è accettabile?
- D3 L'organizzazione degli esami (date appelli, modalità esame, ecc), nel periodo di riferimento e' accettabile?
- D4 Le modalità di esame sono state definite in modo chiaro?
- D5 Gli orari di svolgimento dell'attività didattica sono rispettati?
- D6 Il docente si è mostrato disponibile a fornire chiarimenti e spiegazioni?
- D7 Il docente (i docenti hanno) ha personalmente tenuto le lezioni?
- D8 Ha frequentato altri insegnamenti in questo periodo?
- D9 Se vi fosse stata una diversa programmazione delle attività didattiche, avrebbe frequentato questo insegnamento?
- D10 In generale, per la sua formazione, ritiene che la frequenza alle lezioni sia utile?

D11	In generale, per il superamento degli esami, ritiene che la frequenza alle lezioni sia utile?
D12	Le conoscenze preliminari possedute sono risultate sufficienti per la comprensione degli argomenti trattati?
D13	Il docente stimola/motiva (docenti stimolano/motivano) l'interesse verso la disciplina esponendo gli argomenti in modo chiaro?
D14	Il carico di studio di questo insegnamento e' proporzionato ai crediti assegnati?
D15	Il materiale didattico (indicato o fornito) e' adeguato per lo studio della materia?
D16	Le attivita' didattiche integrative (esercitazioni, laboratori, seminari, ecc.) risultano utili ai fini dell'apprendimento? (se non sono previste attivita' didattiche integrative, rispondete non previste)
D17	Nella preparazione all'esame ha usufruito del ricevimento del docente per chiarimenti?
D18	Il docente dell'insegnamento è stato reperibile per chiarimenti durante l'ora di ricevimento o tramite email?
D19	Ha trovato difficoltà nella preparazione all'esame non avendo frequentato?
D20	Esprima il suo grado di sensazione (anche derivante dalle opinioni degli altri studenti, ossia la sensazione collettiva) sulla seguente affermazione: "I docenti dell'insegnamento di cui intende sostenere l'esame impartiscono la didattica adeguatamente" ?
D21	Se fosse offerto un servizio di tutoraggio on-line Lei lo userebbe ?
D22	Le aule in cui si svolgono le lezioni sono adeguate (si vede, si sente, si trova posto)?
D23	I locali e le attrezzature per le attivita' didattiche integrative (esercitazioni, laboratori, seminari, ecc.) sono adeguati? (se non sono previste attivita' didattiche integrative, rispondete non previste)
D24	Sei interessato agli argomenti trattati in questo insegnamento?
D25	Sei complessivamente soddisfatto di come è stato svolto questo insegnamento?
D26	La frequenza delle lezioni è accompagnata da regolare attività di studio?